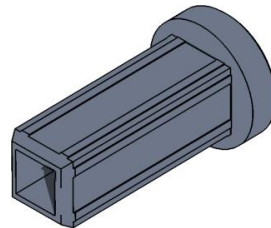
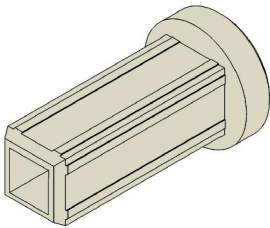


### Übersicht über geänderte Kunststoffteile im Selbstbausatz

alte Ausführung

neue Ausführung

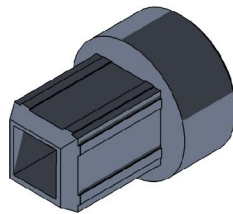
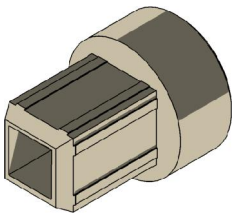
Änderungen



**Achse lang**  
Art.-Nr.: JKSBAL

Änderungen:  
- neues Material (modifizierter PP)  
- Farbe schwarz

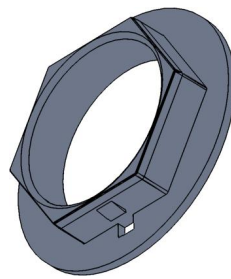
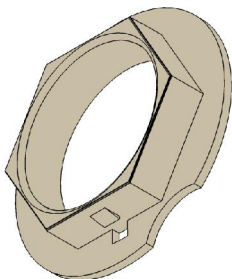
Die Achse ist 100% kompatibel zu den bisher gelieferten Bauteilen. Alte und neue Teile können vermischt werden.



**Achse kurz**  
Art.-Nr.: JKSBAL

Änderungen:  
- neues Material (modifizierter PP)  
- Farbe schwarz

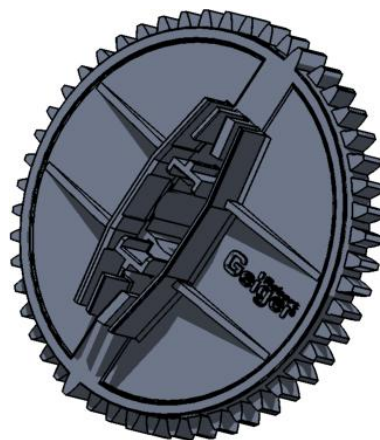
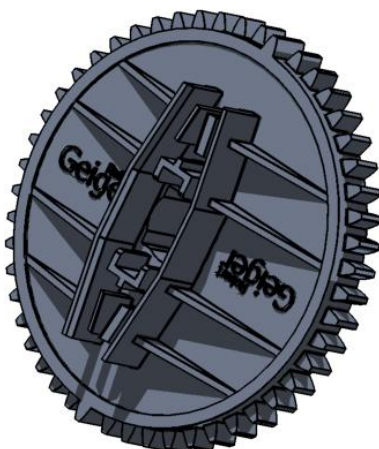
Die Achse ist 100% kompatibel zu den bisher gelieferten Bauteilen. Alte und neue Teile können vermischt werden.



**Lagerteil Standard**  
Art.-Nr.: JKSBLS

Änderungen:  
- neues Material (modifizierter PP)  
- konischer 6-Kant als Montagehilfe  
- Farbe schwarz

Das Lagerteil ist 100% kompatibel zu den bisher gelieferten Bauteilen. Alte und neue Teile können vermischt werden.



**Zahnrad innen 100 mm**  
Art.-Nr.: JKSBZI100

Änderungen:  
- statt bisher 4 nur noch 2 Streben

Das Zahnrad ist zu 100% kompatibel zu den bisher gelieferten Zahnräder. Alte und neue Zahnräder können miteinander verbaut werden.