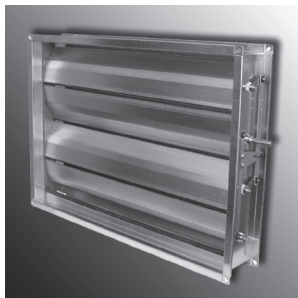
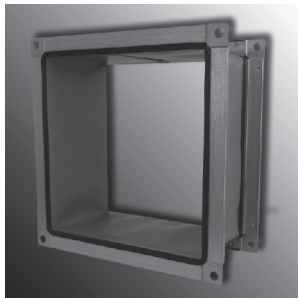


FLEXIBLE VERBINDUNGEN JALOUSIEKLAPPEN WETTERSCHUTZGITTER

PREISLISTE 2026



QR-Code bzw. www.robert-geiger.de/produktpreise
führt direkt zur stets aktuellsten Preisliste (PDF).

**Bitte beachten Sie unsere aktuellste
Preisliste auf unserer Homepage
www.robert-geiger.de/produktpreise**

Inhalt

Artikel		Seite
Flexible Verbindungen		
Typ I	Flexible Verbindung	7
	Bandmaterialien	8
Typ I-B2	Flexible Verbindungen für Brandschutzklappen	9
Typ II-D	Flexible Verbindungen, TÜV-geprüft, geeignet für Brandschutzklappen	10
Typ I-EX	Flexible Verbindungen, ATEX	11
FVDN...	Flexible Verbindungen rund mit Flachflanschen	12
FVBA...	Flexible Verbindungen ohne Rahmen	13
Dämmstutzen		
DST-Typ I	Dämmstutzen, Bautiefe 130 mm	14
DST-Typ II	Dämmstutzen, Bautiefe 150 mm	14
Schutzgitter		
PSG	Punktschweißgitter	15
WDG	Welldrahtgitter	15

Inhalt

Artikel		Seite
Jalousieklappen		
	Bautiefe 65 mm	
JK-A-06-G	Mini Jalousieklappe	16
JK-A-06-L	Mini Jalousieklappe, luftdicht	16
	Bautiefe 120 mm	
JK-I-02 B	Jalousieklappe innenliegende Zahnräder	17
JK-I-02 B-V2A	Jalousieklappe innenliegende Zahnräder	17
JK-I-02	Jalousieklappe innenliegende Zahnräder	18
JK-I-02-Alu	Jalousieklappe innenliegende Zahnräder	18
JK-I-04 G	Jalousieklappe innenliegende Zahnräder	19
JK-I-04 G-Alu	Jalousieklappe innenliegende Zahnräder	19
JK-A-02	Jalousieklappe aussenliegende Zahnräder	20
JK-A-02-Alu	Jalousieklappe aussenliegende Zahnräder	20
JK-A-02 B-V2A	Jalousieklappe aussenliegende Zahnräder	21
JK-A-03 LKB	Jalousieklappe aussenliegende Zahnräder, luftdicht	22
JK-A-03 LKB-V2A	Jalousieklappe aussenliegende Zahnräder, luftdicht	22
JK-A-03 LK	Jalousieklappe aussenliegende Zahnräder, luftdicht	23
JK-A-03 LK-Alu	Jalousieklappe aussenliegende Zahnräder, luftdicht	23
	Bautiefe 180 mm	
JK-I-07 G	Jalousieklappe innenliegende Zahnräder	24
JK-I-07 G-V2A	Jalousieklappe innenliegende Zahnräder	24
JK-A-07 G	Jalousieklappe aussenliegende Zahnräder	25
JK-A-07 G-Alu	Jalousieklappe aussenliegende Zahnräder	25
JK-A-07 G-V2A	Jalousieklappe aussenliegende Zahnräder	26
JK-A-07 LK	Jalousieklappe aussenliegende Zahnräder, luftdicht	27
JK-A-07 LK-Alu	Jalousieklappe aussenliegende Zahnräder, luftdicht	27
JK-A-07 LK-V2A	Jalousieklappe aussenliegende Zahnräder, luftdicht	28

Inhalt

Artikel		Seite
Jalousieklappen		
	Bautiefe 180 mm	
JK-G-08 G	Jalousieklappe mit Gestänge	29
JK-G-08 L	Jalousieklappe mit Gestänge, luftdicht	29
JK-G-08 G200	Jalousieklappe mit Gestänge, temperaturbeständig -40°C bis +200°C	30
JK-G-09 G	Jalousieklappe mit Gestänge, Lamellen gleichläufig	30
JK-G-08 G-EX	Jalousieklappe mit Gestänge, ATEX	31
JK-G-08 L-EX	Jalousieklappe mit Gestänge, luftdicht, ATEX	31
JK-G-09 G-EX	Jalousieklappe mit Gestänge, gleichläufig, ATEX	32
JK-A-200	Jalousieklappe mit außenliegenden Zahnräder, temperaturbeständig -40°C bis +200°C	32
Zubehör		
	Zubehör angebaut	33
	Achsen angebaut und Zubehör lose	34
	Stellantriebe, Zylinder	34
	Dämmrahmen	35
	Zusammenbau Jalousieklappe-Wetterschutzgitter	36
Überdruckjalousieklappen		
SJK I	Überdruckjalousieklappe verzinkt Typ I	37
SJK I-Alu	Überdruckjalousieklappe Aluminium Typ I	37
SJK II	Überdruckjalousieklappe verzinkt Typ II	38
SJK II-Alu	Überdruckjalousieklappe Aluminium Typ II	38
SJK III	Überdruckjalousieklappe verzinkt Typ III	39
SJK III-Alu	Überdruckjalousieklappe Aluminium Typ III	39

Inhalt

Artikel		Seite
Wetterschutzgitter		
WG-VZ-68	Wetterschutzgitter verzinkt, Rahmen 40 mm, Lamellenabst. 68 mm	40
WG-VZ-82,5	Wetterschutzgitter verzinkt, Rahmen 50 mm, Lamellenabst. 82,5 mm	40
WG-AL-30	Wetterschutzgitter Aluminium, Rahmen 30 mm, Lamellenabst. 30 mm	41
WG-AL-30 ELOX	Wetterschutzgitter aus Aluminium eloxiert E6-EV1, Rahmen 30 mm, Lamellenabst. 30 mm	41
WG-AL-30 9010	Wetterschutzgitter aus pulverbeschichtetem Aluminium in Farbton Reinweiß (ähnlich RAL 9010) (glatt/matt), Rahmen 30 mm, Lamellenabst. 30 mm	42
WG-AL-68	Wetterschutzgitter Aluminium, Rahmen 40 mm, Lamellenabst. 68 mm	43
WG-V2A-68	Wetterschutzgitter Edelstahl, Rahmen 40 mm, Lamellenabst. 68 mm	43
WG-ER	Mauereinbaurahmen, Rahmen 30 mm	44

Flexible Verbindungen Typ I

Material: Stahl verzinkt
Bandmaterial: PVC 150 mm

Umfang bis mm	Flansch P20 verzinkt Preis €	Flansch P30 verzinkt Preis €	Flansch P20 Edelstahl V2A Preis €	Flansch P30 Edelstahl V2A Preis €
1000	58,80	66,90	188,00	210,20
1250	63,80	71,80	213,40	240,30
1500	68,50	76,70	239,10	272,50
1750	73,40	82,80	266,00	302,70
2000	78,00	87,70	291,40	334,30
2250	84,40	94,00	318,70	364,90
2500	89,30	100,40	344,00	396,70
2750	95,40	105,00	369,70	428,60
3000	100,40	111,40	396,70	458,70
3250	105,00	117,70	422,10	490,70
3500	109,90	122,70	449,30	521,10
3750	116,40	128,90	474,90	552,90
4000	121,00	133,80	500,10	583,20
4250	127,50	140,30	527,30	614,90
4500	132,40	144,90	552,90	646,90
4750	137,10	151,50	578,20	677,00
5000	141,90	156,20	605,40	708,90
5250	148,30	162,40	630,70	739,30
5500	152,80	167,40	657,90	771,20
5750	159,20	173,70	683,40	801,30
6000	164,00	178,40	708,90	833,30
6250	168,60	186,20	735,80	863,40
6500	173,70	191,20	761,60	895,30
6750	178,40	195,70	787,00	927,20
7000	183,20	202,20	814,20	957,30
7250	189,60	208,70	839,50	989,50
7500	194,60	213,40	866,60	1019,70
7750	199,20	218,20	892,20	1051,60
8000	205,40	224,70	917,60	1081,70
8250	503,50	522,50	1236,30	1405,30
8500	508,30	529,00	1261,70	1436,80
8750	513,00	533,60	1287,10	1467,40
9000	517,80	538,40	1314,40	1499,10
9250	524,20	546,40	1339,90	1529,20
9500	529,00	551,30	1365,10	1561,20
9750	533,60	556,10	1392,40	1591,40
10000	538,40	562,50	1417,80	1623,60

Bei Flansch 20 mm/30 mm gilt der Preis des größeren Flansches
Ab einem Umfang >8000 mm erfolgt die Lieferung ab Werk Ichenhausen

Bandmaterialien für Flexible Verbindungen

Beschreibung	gestreckte Länge (mm)	Aufpreis auf Liste €/lfdm.
PVC Band Standard (schwer entflammbar nach DIN 4102 B1)	100, 120, 150	ohne Aufpreis
B2-Band für Brandschutzklappen (normal entflammbar nach DIN 4102 B2)	170, 200	Seite 9
Ex-Band, elektrisch ableitfähig Oberflächenwiderstand < 1 x 10 ⁸ Ω	100, 150	Seite 11
Neoprene	120, 150, 170	5,05
Teflon	150 200	15,30 17,50
Glasseide mit PU-Beschichtung	120, 160, 200	16,00

Flexible Verbindungen Typ I für Brandschutzklappen nach DIN 4102 B2

Material: Stahl verzinkt
Bandmaterial: PVC 170 mm

Umfang bis mm	Flansch P20 verzinkt Preis €	Flansch P30 verzinkt Preis €
1000	60,60	68,50
1250	65,10	73,40
1500	71,80	79,80
1750	76,70	86,30
2000	81,40	90,90
2250	89,30	98,70
2500	94,00	103,50
2750	100,40	111,40
3000	105,00	116,40
3250	111,40	122,70
3500	116,40	128,90
3750	122,70	135,30
4000	128,90	141,90
4250	133,80	148,30
4500	140,30	152,80
4750	146,70	159,20
5000	151,50	165,70
5250	157,70	172,00
5500	162,40	176,80
5750	168,60	183,20
6000	173,70	189,60
6250	180,10	197,50
6500	186,20	202,20
6750	191,20	208,70
7000	195,70	215,00
7250	204,00	221,30
7500	208,70	227,90
7750	213,40	232,50
8000	220,00	239,10
8250	517,80	538,40
8500	522,50	543,30
8750	529,00	549,70
9000	533,60	556,10
9250	540,10	562,50
9500	546,40	568,80
9750	551,30	573,50
10000	556,10	579,90

Bei Flansch 20 mm/30 mm gilt der Preis des größeren Flansches
Ab einem Umfang >8000 mm erfolgt die Lieferung ab Werk Ichenhausen

Flexible Verbindungen Typ I-ATEX für den Einsatz in explosionsgefährdeten Bereichen

Material: Stahl verzinkt
Bandmaterial: PVC-EX 150 mm, elektrisch ableitfähig

Kennzeichnung

- ⊕ II 2G Ex h IIC T6...T1 Gb X
- ⊕ II 2D Ex h IIIC T85°C...T450°C Db X
-20°C < T_{amb} < +70°C

Umfang bis mm	Flansch P20 verzinkt Preis €	Flansch P30 verzinkt Preis €	Flansch P20 Edelstahl V2A Preis €	Flansch P30 Edelstahl V2A Preis €
1000	75,60	83,80	204,80	227,00
1250	84,60	92,60	234,40	261,50
1500	93,60	101,50	264,00	297,50
1750	102,60	112,20	295,40	332,20
2000	111,40	121,00	324,80	368,00
2250	122,20	131,70	356,50	402,40
2500	131,10	142,30	386,00	438,50
2750	141,60	151,30	415,60	474,80
3000	150,80	161,70	447,00	509,10
3250	159,30	172,10	476,50	545,10
3500	168,40	181,20	508,00	579,50
3750	179,00	191,60	537,40	615,50
4000	188,00	200,80	567,20	650,00
4250	198,60	211,30	598,50	686,20
4500	207,60	220,20	628,10	721,90
4750	216,40	230,70	657,80	756,40
5000	225,40	239,80	689,00	792,40
5250	236,00	250,20	718,60	826,90
5500	245,10	259,20	749,90	863,20
5750	255,60	269,90	779,60	897,40
6000	264,30	278,90	809,40	933,50
6250	273,30	290,90	840,40	968,00
6500	282,30	300,00	870,20	1004,20
6750	291,30	308,90	900,00	1040,00
7000	300,30	319,60	931,00	1074,60
7250	310,70	329,90	961,00	1110,60
7500	319,80	338,90	992,00	1144,80
7750	328,80	347,90	1021,70	1181,40
8000	339,30	358,50	1051,60	1215,70
8250	641,70	660,80	1383,80	1552,80
8500	650,40	671,10	1413,40	1588,50
8750	659,10	680,20	1443,20	1623,30
9000	668,10	689,00	1474,40	1659,20
9250	678,70	701,10	1504,10	1693,80
9500	687,80	710,10	1533,50	1729,70
9750	696,90	718,90	1564,90	1763,90
10000	705,60	729,80	1594,80	1800,30

Bei Flansch 20 mm/30 mm gilt der Preis des größeren Flansches
Ab einem Umfang >8000 mm erfolgt die Lieferung ab Werk Ichenhausen

Flexible Verbindungen rund mit Flachflansche nach DIN 24154 Reihe 2, Blatt 2

Material: verzinkt
Bandmaterial: PVC 150 mm

Nennweite bis mm	Preis €
Ø 180	129,50
Ø 200	137,90
Ø 225	144,50
Ø 250	152,60
Ø 280	173,80
Ø 315	185,40
Ø 355	197,00
Ø 400	215,00
Ø 450	228,00
Ø 500	242,90
Ø 560	271,00
Ø 630	287,30
Ø 710	319,90
Ø 800	374,00
Ø 900	392,20
Ø 1000	430,10

Andere Bandmaterialien siehe Seite 8

Flexible Verbindungen ohne Rahmen

Umfang bis mm	PVC bis 200 mm Preis €	Neoprene bis 170 mm Preis €	Teflon bis 200 mm Preis €	PU-Band bis 200 mm Preis €	EX-Band bis 150 mm Preis €	Spannband einseitig Preis €
1000	42,20	46,60	55,40	50,80	42,50	16,60
1250	31,90	37,10	47,10	40,40	32,10	17,60
1500	33,50	39,90	50,60	42,20	33,60	18,50
1750	35,00	42,50	54,00	43,90	35,20	19,30
2000	36,60	45,00	57,10	45,70	36,90	20,20
2250	46,20	55,90	68,10	55,10	46,50	21,20
2500	47,80	58,50	71,40	56,90	48,00	22,30
2750	49,50	61,00	74,80	58,60	49,70	23,00
3000	50,90	63,80	78,10	60,50	51,50	23,80
3250	52,50	66,40	81,50	62,00	52,80	24,80
3500	54,10	68,90	84,70	63,70	54,50	25,80
3750	55,80	71,60	88,00	65,30	56,20	26,80
4000	57,10	74,40	91,50	67,00	57,80	27,70
4250	58,70	77,00	94,70	68,70	59,30	28,50
4500	60,50	79,80	98,10	70,60	60,90	29,50
4750	61,80	82,10	101,40	72,10	62,70	30,20
5000	63,60	84,80	104,80	74,00	64,20	31,50
5250	73,10	95,40	115,70	83,70	73,80	32,20
5500	74,70	98,30	119,20	85,10	75,30	33,00
5750	76,30	100,80	122,40	86,90	77,10	33,90
6000	77,80	103,50	125,60	88,60	78,60	34,90
6250	79,50	106,10	129,20	90,50	80,30	36,00
6500	80,90	108,90	132,50	92,00	81,80	36,80
6750	82,40	111,30	135,60	93,80	83,70	37,70
7000	84,10	114,20	139,10	95,30	84,90	38,50
7250	85,70	116,90	142,50	97,00	86,70	39,60
7500	87,30	119,40	145,70	98,70	88,30	40,40
7750	88,70	122,20	148,90	100,60	90,00	41,50
8000	90,50	124,60	152,50	102,30	91,50	42,20
8250	91,90	127,50	155,70	104,00	93,20	43,10
8500	93,60	130,00	158,90	105,50	94,70	44,10
8750	95,00	132,70	162,40	107,30	96,50	44,90
9000	96,70	135,20	165,70	109,00	98,00	46,00
9250	98,30	138,20	169,10	110,70	99,80	46,70
9500	100,00	140,50	172,30	112,50	101,20	47,80
9750	101,30	143,30	175,70	114,20	102,90	48,60
10000	103,00	145,80	179,10	115,70	104,50	49,70

Dämmstutzen Typ I / Typ II

zur Körperschallentkopplung in lufttechnischen Anlagen und Geräten
für Hygieneinsatz geeignet (TÜV-geprüft)

Typ I

Umfang bis mm	Aluminium Preis €	Edelstahl V2A Preis €
1000	120,00	479,00
1250	130,00	521,00
1500	139,00	554,00
1750	149,00	596,00
2000	158,00	630,00
2250	170,00	680,00
2500	180,00	718,00
2750	189,00	756,00
3000	196,00	785,00
3250	209,00	836,00
3500	219,00	878,00
3750	229,00	916,00
4000	236,00	945,00
4250	255,00	1021,00
4500	265,00	1058,00
4750	274,00	1096,00
5000	286,00	1142,00
5250	293,00	1172,00
5500	303,00	1214,00
5750	313,00	1252,00
6000	324,00	1298,00
6250	333,00	1331,00
6500	343,00	1373,00
6750	352,00	1407,00
7000	364,00	1457,00
7250	373,00	1491,00
7500	382,00	1529,00
7750	393,00	1571,00
8000	403,00	1613,00
8250	576,00	2306,00
8500	584,00	2335,00
8750	596,00	2386,00
9000	604,00	2415,00
9250	614,00	2457,00
9500	627,00	2507,00
9750	636,00	2545,00
10000	643,00	2570,00

Typ II

Umfang bis mm	Aluminium Preis €
1000	131,00
1250	145,00
1500	158,00
1750	167,00
2000	182,00
2250	193,00
2500	203,00
2750	214,00
3000	228,00
3250	238,00
3500	252,00
3750	265,00
4000	274,00
4250	286,00
4500	298,00
4750	310,00
5000	321,00
5250	335,00
5500	347,00
5750	358,00
6000	372,00
6250	380,00
6500	393,00
6750	406,00
7000	419,00
7250	429,00
7500	441,00
7750	455,00
8000	463,00
8250	646,00
8500	657,00
8750	670,00
9000	683,00
9250	694,00
9500	705,00
9750	719,00
10000	729,00

Ab einem Umfang >8000 mm erfolgt die Lieferung ab Werk Ichenhausen

Punktschweißgitter

Material: Stahl verzinkt
Flansch: 30 mm; Alternativ 20 mm
Bautiefe: 30 mm

Umfang bis mm	verzinkt Preis €
1000	92,60
1250	96,00
1500	99,80
1750	103,50
2000	106,80
2250	110,70
2500	114,00
2750	117,60
3000	121,40
3250	126,80
3500	130,50
3750	133,90
4000	139,50
4250	142,90
4500	148,60
4750	154,10
5000	159,60
5250	162,80
5500	168,40
5750	175,60
6000	181,20

Ein Maß von Breite oder Höhe muss kleiner als 1150 mm sein

Welldrahtgitter

Material: Stahl verzinkt
Flansch: 30 mm
Bautiefe: 14 mm

	Innenmaß (mm)															€
	300	500	700	900	1100	1300	1500	1700	1900	2100	2300	2500	2700	2900	3000	
300	99	107	122	133	145	158	168	182	193	203	218	229	239	251	266	€
500	107	126	140	153	168	183	197	213	228	240	257	271	286	299	316	€
700	122	140	156	175	192	206	228	242	260	279	296	315	331	348	366	€
900	133	153	175	195	216	235	255	275	296	316	336	356	377	397	417	€
1100	145	168	192	216	237	260	282	306	330	351	377	398	422	445	467	€
1300	158	183	206	235	260	286	311	337	362	389	416	439	465	491	519	€
1500	168	197	228	255	282	311	339	370	397	426	455	482	510	540	569	€

Bei Zwischengrößen gilt der Preis des nächstgrößeren Maßes

Die Abmessung muss kleiner als 1440 x 2940 sein
Ab einem Umfang >8000 mm erfolgt die Lieferung ab Werk Ichenhausen

Jalousieklappe „Mini“ JK-A-06 G

Luftdichtigkeit: nach EN 1751 Klasse 2
Material: Rahmen und Lamellen aus Aluminium

Zahnräder: außenliegend
Bautiefe: 65 mm

	Innenmaß (mm)		- Breite -						
	200	300	400	500	600	700	800		
- Höhe -	100	147	151	162	167	175	182	188	€
	150	166	172	181	188	195	207	214	€
	200	183	190	201	211	219	227	237	€
	250	205	213	221	233	242	253	263	€
	300	221	233	245	254	266	276	287	€
	350	238	252	264	276	289	301	312	€
	400	258	273	282	298	311	321	338	€
	450	277	291	308	319	333	349	361	€
	500	296	311	327	342	357	372	387	€

In der Höhe keine Zwischengrößen möglich.
Bei Zwischengrößen in der Breite gilt der Preis des nächstgrößeren Maßes

Jalousieklappe „Mini“ JK-A-06 L

Luftdichtigkeit: nach EN 1751 Klasse 3
Material: Rahmen und Lamellen aus Aluminium

Zahnräder: außenliegend
Bautiefe: 65 mm

	Innenmaß (mm)		- Breite -					
	300	400	500	600	700	800		
- Höhe -	100	175	182	188	195	205	211	€
	150	198	209	215	224	233	238	€
	200	224	233	242	252	260	270	€
	250	248	258	268	279	289	301	€
	300	274	282	295	308	317	330	€
	350	298	311	320	333	348	358	€
	400	320	337	349	361	376	389	€
	450	348	360	376	390	403	418	€
	500	372	389	402	418	434	447	€

In der Höhe keine Zwischengrößen möglich.
Bei Zwischengrößen in der Breite gilt der Preis des nächstgrößeren Maßes

Jalousieklappe JK-I-02 B

Luftdichtigkeit: nach EN 1751 Klasse 2
Material: Rahmen und Lamellen
aus verzinktem Stahlblech

Zahnräder: innenliegend
Bautiefe: 120 mm

	Innenmaß (mm)		- Breite -									
	300	400	500	600	700	800	900	1000	1100	1200		
- Höhe -	210	119	126	133	139	144	147	158	162	167	173	€
	310	142	143	147	155	162	171	174	186	190	198	€
	410	149	160	165	173	185	190	198	204	211	223	€
	510	165	173	186	193	201	207	214	227	236	243	€
	610	185	193	202	207	221	229	239	247	254	266	€
	710	198	206	221	229	239	247	255	267	277	290	€
	810	211	225	236	246	255	267	277	290	300	311	€
	910	229	242	252	265	274	289	298	308	321	334	€
	1010	244	255	269	282	294	306	319	332	345	356	€
	1110	263	273	289	300	313	327	339	352	368	379	€
	1210	276	291	305	318	334	347	359	373	387	403	€

Bei Zwischengrößen gilt der Preis des nächstgrößeren Maßes

Jalousieklappe JK-I-02 B-V2A

Luftdichtigkeit: nach EN 1751 Klasse 2
Material: Rahmen und Lamellen
aus Edelstahl V2A (1.4301)

Zahnräder: innenliegend
Bautiefe: 120 mm

	Innenmaß (mm)		- Breite -									
	300	400	500	600	700	800	900	1000	1100	1200		
- Höhe -	210	443	471	498	521	541	558	590	605	627	648	€
	310	530	534	558	585	605	635	655	697	713	744	€
	410	563	593	622	648	693	713	744	765	793	830	€
	510	622	648	697	723	751	781	803	846	885	910	€
	610	693	723	756	781	826	858	900	933	954	992	€
	710	744	776	826	858	900	933	960	996	1040	1087	€
	810	793	841	885	926	960	996	1040	1087	1130	1169	€
	910	858	904	942	986	1029	1083	1120	1156	1205	1247	€
	1010	914	960	1006	1062	1104	1147	1193	1242	1296	1332	€
	1110	980	1022	1083	1130	1172	1227	1275	1323	1377	1425	€
	1210	1034	1094	1140	1190	1247	1301	1343	1397	1451	1515	€

Bei Zwischengrößen gilt der Preis des nächstgrößeren Maßes

Jalousieklappe JK-I-02

Luftdichtigkeit: nach EN 1751 Klasse 1
Material: Rahmen aus verzinktem Stahlblech,
Lamellen aus Aluminium

Zahnräder: innenliegend
Bautiefe: 120 mm

	Innenmaß (mm)														
	300	400	500	600	700	800	900	1000	1100	1200	1300	1400	1500		
- Höhe -	210	139	145	151	161	167	177	186	195	202	207	217	227	233	€
	310	155	164	177	187	196	204	214	227	236	245	254	266	273	€
	410	177	188	201	209	223	236	246	255	268	280	293	305	314	€
	510	196	207	224	237	249	265	276	290	303	314	331	344	354	€
	610	214	232	246	263	276	293	306	321	336	351	366	380	397	€
	710	237	253	269	286	303	318	336	352	371	387	403	420	438	€
	810	254	273	294	311	332	349	366	386	403	421	441	460	479	€
	910	276	297	314	336	356	377	398	416	438	459	479	500	520	€
	1010	297	316	339	362	385	406	428	452	471	495	519	536	561	€
	1110	314	339	362	387	412	434	459	482	505	531	554	576	602	€
	1210	336	360	387	412	438	463	488	515	539	565	588	617	644	€
	1310	413	439	469	495	522	551	576	603	632	658	686	713	740	€
	1410	432	461	490	521	551	576	605	634	666	695	725	751	778	€

Bei Zwischengrößen gilt der Preis des nächstgrößeren Maßes

Jalousieklappe JK-I-02 ALU

Luftdichtigkeit: nach EN 1751 Klasse 1
Material: Rahmen und Lamellen
aus Aluminium

Zahnräder: innenliegend
Bautiefe: 120 mm

	Innenmaß (mm)														
	300	400	500	600	700	800	900	1000	1100	1200	1300	1400	1500		
- Höhe -	210	152	161	167	175	185	197	204	214	223	231	238	247	255	€
	310	172	182	197	205	215	225	236	247	258	270	279	291	299	€
	410	197	206	221	232	244	258	272	280	294	310	323	335	345	€
	510	215	231	245	263	276	289	303	319	334	345	362	378	390	€
	610	236	254	272	287	303	323	336	354	371	387	402	420	438	€
	710	263	278	296	314	334	348	371	389	407	426	443	461	481	€
	810	279	299	324	342	365	386	402	424	443	464	485	506	526	€
	910	303	327	345	371	391	414	439	458	481	505	526	551	570	€
	1010	327	347	375	398	423	444	471	496	520	545	567	591	615	€
	1110	345	375	398	426	454	478	505	531	554	585	611	633	662	€
	1210	371	395	426	454	481	509	536	566	592	623	647	678	707	€
	1310	455	482	515	545	574	605	633	663	696	725	755	785	816	€
	1410	475	508	539	571	605	633	666	699	732	764	798	826	859	€

Bei Zwischengrößen gilt der Preis des nächstgrößeren Maßes

Jalousieklappe JK-I-04 G

Luftdichtigkeit: nach EN 1751 Klasse 2
Material: Rahmen aus verzinktem Stahlblech,
Lamellen aus Aluminium

Lamellen: mit Gummilippendichtung
Zahnräder: innenliegend
Bautiefe: 120 mm

	Innenmaß (mm)														
	300	400	500	600	700	800	900	1000	1100	1200	1300	1400	1500		
- Höhe -	210	151	162	167	180	187	196	204	211	223	232	239	247	255	€
	310	172	186	196	204	214	229	237	247	258	269	280	293	300	€
	410	195	205	221	233	245	255	270	285	296	308	321	334	347	€
	510	214	232	245	258	273	290	303	318	334	348	360	376	392	€
	610	237	253	270	286	303	319	336	352	371	386	401	419	437	€
	710	255	276	296	313	334	351	370	387	406	426	443	461	481	€
	810	280	298	319	339	360	380	401	421	443	464	484	505	524	€
	910	300	323	347	370	392	413	437	459	479	501	524	546	567	€
	1010	321	347	371	395	419	443	469	492	519	541	565	588	615	€
	1110	344	370	395	420	448	475	501	528	554	580	605	633	662	€
	1210	365	393	420	448	478	505	533	563	588	618	647	676	705	€
	1310	443	475	505	534	565	595	626	656	687	719	748	777	809	€
	1410	467	498	531	563	593	627	662	693	725	754	790	821	853	€

Bei Zwischengrößen gilt der Preis des nächstgrößeren Maßes

Jalousieklappe JK-I-04 G-ALU

Luftdichtigkeit: nach EN 1751 Klasse 2
Material: Rahmen und Lamellen
aus Aluminium

Lamellen: mit Gummilippendichtung
Zahnräder: innenliegend
Bautiefe: 120 mm

	Innenmaß (mm)														
	300	400	500	600	700	800	900	1000	1100	1200	1300	1400	1500		
- Höhe -	210	167	176	185	198	205	215	225	233	244	254	266	273	280	€
	310	188	204	215	225	236	252	263	273	286	296	310	323	332	€
	410	214	227	242	255	270	280	297	313	326	339	354	366	380	€
	510	236	254	270	286	299	319	334	348	366	381	395	413	432	€
	610	263	278	297	314	334	349	371	389	407	424	441	460	480	€
	710	280	303	326	344	366	387	406	426	444	469	488	508	530	€
	810	310	328	349	375	395	420	441	464	488	511	532	554	576	€
	910	332	356	380	406	432	455	480	505	526	552	576	602	626	€
	1010	354	380	407	437	460	488	515	542	567	595	623	647	676	€
	1110	378	406	437	461	495	523	552	581	611	637	666	697	727	€
	1210	401	434	461	495	524	554	587	618	647	679	711	744	773	€
	1310	488	523	554	590	623	656	688	721	756	791	821	858	893	€
	1410	513	549	585	618	655	689	727	760	798	828	867	903	937	€

Bei Zwischengrößen gilt der Preis des nächstgrößeren Maßes

Jalousieklappe JK-A-02

Luftdichtigkeit: nach EN 1751 Klasse 2
 Material: Rahmen aus verzinktem Stahlblech,
 Lamellen aus Aluminium

Zahnräder: außenliegend
 Bautiefe: 120 mm

	Innenmaß (mm)														
	300	400	500	600	700	800	900	1000	1100	1200	1300	1400	1500		
- Höhe -	210	146	152	162	171	180	187	195	203	209	217	229	236	244	€
	310	167	180	188	198	205	217	229	237	246	255	267	276	286	€
	410	190	203	212	227	237	247	258	272	285	296	306	318	331	€
	510	211	227	242	253	267	280	294	306	319	334	347	359	372	€
	610	236	249	266	280	296	310	326	339	354	371	386	400	416	€
	710	255	273	293	308	326	344	359	376	393	411	427	443	460	€
	810	280	298	318	336	354	372	392	411	428	447	467	484	504	€
	910	303	323	345	362	385	403	426	446	464	484	505	525	546	€
	1010	326	348	370	392	413	437	457	479	501	522	544	566	588	€
	1110	348	372	395	419	443	467	490	513	536	563	585	608	633	€
	1210	371	395	420	447	471	498	522	551	573	601	626	648	676	€
	1310	448	478	504	532	560	586	614	639	667	696	721	749	776	€
	1410	471	500	531	560	587	617	646	674	702	730	762	792	820	€

Bei Zwischengrößen gilt der Preis des nächstgrößeren Maßes

Jalousieklappe JK-A-02-ALU

Luftdichtigkeit: nach EN 1751 Klasse 2
 Material: Rahmen und Lamellen
 aus Aluminium

Zahnräder: außenliegend
 Bautiefe: 120 mm

	Innenmaß (mm)														
	300	400	500	600	700	800	900	1000	1100	1200	1300	1400	1500		
- Höhe -	210	162	170	176	186	198	205	214	224	232	238	252	258	269	€
	310	185	198	206	218	227	238	252	263	272	280	293	303	314	€
	410	207	224	235	247	263	273	286	298	313	326	336	347	362	€
	510	233	247	267	278	293	310	324	336	348	366	380	393	410	€
	610	258	276	291	310	326	340	359	375	390	407	424	440	457	€
	710	280	299	323	339	359	378	393	413	434	452	470	488	506	€
	810	310	328	347	371	390	410	432	452	471	492	513	532	553	€
	910	334	356	379	398	423	443	469	491	509	532	554	578	602	€
	1010	359	381	406	432	455	480	501	526	552	574	599	625	647	€
	1110	381	410	437	460	488	513	539	564	591	617	644	669	697	€
	1210	407	437	461	492	520	549	574	605	629	659	688	713	744	€
	1310	495	524	553	586	614	645	674	706	734	765	795	822	855	€
	1410	520	551	585	614	646	678	709	741	772	803	839	869	901	€

Bei Zwischengrößen gilt der Preis des nächstgrößeren Maßes

Jalousieklappe JK-A-02 B-V2A

Luftdichtigkeit: nach EN 1751 Klasse 2
 Material: Rahmen und Lamellen
 aus Edelstahl V2A (1.4301)

Zahnräder: außenliegend
 Bautiefe: 120 mm

Innenmaß (mm)		- Breite -										
	300	400	500	600	700	800	900	1000	1100	1200		
- Höhe -	210	552	574	607	633	673	699	728	762	790	818	€
	310	629	673	706	744	772	818	855	889	926	962	€
	410	713	762	800	843	889	933	977	1014	1065	1109	€
	510	795	843	903	947	998	1053	1104	1147	1191	1246	€
	610	882	939	993	1053	1109	1164	1220	1274	1329	1384	€
	710	962	1021	1097	1158	1220	1290	1344	1407	1477	1537	€
	810	1053	1120	1185	1258	1329	1390	1472	1537	1605	1681	€
	910	1137	1208	1295	1363	1439	1517	1596	1675	1735	1813	€
	1010	1220	1308	1380	1472	1552	1632	1710	1794	1880	1954	€
	1110	1308	1390	1485	1567	1666	1748	1836	1926	2012	2107	€
	1210	1384	1485	1571	1681	1765	1868	1954	2063	2145	2251	€

Bei Zwischengrößen gilt der Preis des nächstgrößeren Maßes

Jalousieklappe JK-A-03 LKB

Luftdichtigkeit: nach EN 1751 Klasse 4
Material: Rahmen und Lamellen
aus Stahl verzinkt

Lamellen: mit Gummilippendichtung
Zahnräder: außenliegend
Bautiefe: 120 mm

	Innenmaß (mm)														
	300	400	500	600	700	800	900	1000	1100	1200	1300	1400	1500		
- Höhe -	210	205	218	228	235	243	253	263	269	279	286	296	305	314	€
	310	233	242	255	267	274	286	296	307	318	331	339	345	359	€
	410	257	269	280	294	307	318	334	340	354	370	380	391	406	€
	510	280	294	310	324	339	351	366	380	392	407	421	434	448	€
	610	305	323	338	352	370	386	400	418	431	447	464	479	495	€
	710	332	344	366	381	400	418	434	452	473	490	506	524	541	€
	810	352	375	391	414	429	448	471	491	508	528	549	566	586	€
	910	378	398	420	441	463	485	505	526	546	566	588	612	632	€
	1010	401	426	447	473	494	515	540	563	585	611	631	655	679	€
	1110	427	448	475	501	525	551	575	599	625	652	670	698	721	€
	1210	504	530	558	585	611	637	663	688	715	740	770	796	821	€
	1310	528	558	585	612	639	668	697	726	755	781	806	837	867	€
	1410	552	582	612	644	670	700	730	761	795	822	853	881	910	€

Bei Zwischengrößen gilt der Preis des nächstgrößeren Maßes

Jalousieklappe JK-A-03 LKB-V2A

Luftdichtigkeit: nach EN 1751 Klasse 4
Material: Rahmen und Lamellen
aus Edelstahl V2A (1.4301)

Lamellen: mit Gummilippendichtung
Zahnräder: außenliegend
Bautiefe: 120 mm

	Innenmaß (mm)														
	300	400	500	600	700	800	900	1000	1100	1200	1300	1400	1500		
- Höhe -	210	668	709	738	761	791	821	851	872	909	929	962	990	1021	€
	310	758	785	831	863	893	929	962	998	1032	1073	1105	1125	1166	€
	410	840	872	912	957	998	1032	1080	1109	1151	1198	1239	1273	1319	€
	510	912	957	1006	1054	1105	1141	1189	1239	1277	1323	1370	1411	1463	€
	610	990	1048	1099	1147	1198	1254	1299	1355	1402	1458	1509	1556	1610	€
	710	1076	1117	1189	1243	1299	1355	1411	1466	1536	1592	1643	1703	1760	€
	810	1147	1218	1273	1345	1395	1463	1531	1597	1649	1719	1781	1842	1904	€
	910	1230	1295	1365	1433	1504	1578	1637	1712	1777	1842	1911	1987	2056	€
	1010	1303	1384	1458	1536	1607	1674	1756	1828	1898	1981	2052	2126	2208	€
	1110	1388	1463	1545	1630	1707	1787	1869	1945	2029	2112	2182	2268	2344	€
	1210	1633	1723	1810	1898	1981	2075	2154	2238	2325	2410	2505	2585	2668	€
	1310	1719	1810	1898	1987	2083	2172	2265	2358	2451	2542	2623	2720	2817	€
	1410	1793	1894	1987	2090	2182	2279	2376	2472	2579	2672	2766	2863	2961	€

Bei Zwischengrößen gilt der Preis des nächstgrößeren Maßes

Jalousieklappe JK-A-03 LK

Luftdichtigkeit: nach EN 1751 Klasse 4
Material: Rahmen aus verzinktem Stahlblech,
Lamellen aus Aluminium

Lamellen: mit Gummilippendichtung
Zahnräder: außenliegend
Bautiefe: 120 mm

	Innenmaß (mm)				- Breite -										
	300	400	500	600	700	800	900	1000	1100	1200	1300	1400	1500		
210	217	231	238	246	255	267	276	282	294	300	311	320	332	€	
310	245	254	269	279	289	299	311	323	335	347	358	365	377	€	
410	272	282	296	310	323	335	349	360	373	389	401	412	427	€	
510	296	310	326	340	358	371	385	401	413	428	443	458	474	€	
610	320	339	356	372	389	406	421	439	455	471	488	505	522	€	
710	348	362	385	402	421	439	458	475	496	515	532	552	570	€	
810	372	393	412	437	454	474	495	519	533	555	576	597	617	€	
910	398	420	441	464	487	511	531	554	575	597	621	644	666	€	
1010	423	447	471	496	521	542	567	592	615	639	665	688	715	€	
1110	448	474	501	526	553	578	605	629	657	685	707	735	760	€	
1210	528	560	586	614	639	670	697	725	754	778	810	837	863	€	
1310	555	586	614	645	674	705	734	764	795	823	851	881	911	€	
1410	580	613	645	676	707	738	769	801	836	865	896	926	961	€	

Bei Zwischengrößen gilt der Preis des nächstgrößeren Maßes

Jalousieklappe JK-A-03 LK-ALU

Luftdichtigkeit: nach EN 1751 Klasse 4
Material: Rahmen und Lamellen
aus Aluminium

Lamellen: mit Gummilippendichtung
Zahnräder: außenliegend
Bautiefe: 120 mm

	Innenmaß (mm)				- Breite -										
	300	400	500	600	700	800	900	1000	1100	1200	1300	1400	1500		
210	229	242	249	258	269	278	290	297	308	318	327	336	348	€	
310	257	268	280	294	303	316	327	338	351	365	376	381	395	€	
410	286	297	310	326	338	351	368	378	391	410	421	431	447	€	
510	310	326	340	359	376	389	402	421	432	448	467	480	498	€	
610	336	358	373	390	410	426	442	460	478	495	512	530	546	€	
710	366	380	402	423	442	460	480	500	522	541	561	578	599	€	
810	390	414	431	458	475	498	521	542	562	582	605	627	648	€	
910	419	441	463	487	511	536	560	581	604	627	653	674	698	€	
1010	443	471	495	522	545	570	597	623	647	672	697	723	752	€	
1110	473	498	526	553	580	607	634	662	689	719	741	772	799	€	
1210	555	587	615	646	672	706	730	760	791	819	853	877	906	€	
1310	582	615	646	676	709	739	770	802	834	865	894	925	960	€	
1410	608	644	676	711	741	775	807	841	875	908	940	972	1007	€	

Bei Zwischengrößen gilt der Preis des nächstgrößeren Maßes

Jalousieklappe JK-I-07 G

Luftdichtigkeit: nach EN 1751 Klasse 2
Material: Rahmen und Lamellen aus verzinktem Stahlblech

Lamellen: mit Gummilippendichtung
Zahnräder: innenliegend
Bautiefe: 180 mm

	Innenmaß (mm)																		-	Breite -																		
	300	400	500	600	700	800	900	1000	1100	1200	1300	1400	1500	1600	1700	1800	1900	2000																				
180	138	147	158	169	177	185	194	207	215	224	234	244	254	263	272	280	291	302	€																			
345	167	177	187	202	211	223	234	245	257	269	280	291	303	315	326	336	350	360	€																			
510	191	207	221	230	245	258	272	285	300	314	326	340	352	365	379	393	405	420	€																			
675	218	231	247	265	278	295	313	326	341	357	373	387	404	417	434	448	465	481	€																			
840	245	263	278	295	315	333	350	365	381	401	417	435	453	470	487	506	522	539	€																			
1005	270	291	312	328	350	368	386	405	425	444	465	483	503	522	541	562	579	600	€																			
1170	299	317	340	360	381	404	425	445	469	487	510	530	555	573	595	615	637	658	€																			
1335	322	349	371	393	416	441	463	485	510	531	557	579	603	627	651	671	695	719	€																			
1500	351	374	399	425	450	476	502	525	550	575	603	629	653	676	702	726	752	780	€																			
1665	376	404	429	457	484	511	539	566	594	621	650	675	702	727	756	785	811	838	€																			
1830	401	433	462	489	519	546	575	605	635	665	694	723	751	783	811	841	869	899	€																			
1995	485	517	547	579	610	644	674	704	735	765	797	827	859	893	922	954	985	1017	€																			
2160	512	545	579	612	645	677	713	744	779	811	844	877	909	944	975	1008	1043	1077	€																			
2325	539	574	606	645	679	715	750	785	818	855	887	924	961	994	1030	1066	1100	1135	€																			
2490	565	603	638	676	715	750	786	825	861	900	936	973	1008	1047	1086	1120	1157	1195	€																			

Bei Zwischengrößen gilt der Preis des nächstgrößeren Maßes

Jalousieklappe JK-I-07 G-V2A

Luftdichtigkeit: nach EN 1751 Klasse 2
Material: Rahmen und Lamellen aus Edelstahl V2A (1.4301)

Lamellen: mit Gummilippendichtung
Zahnräder: innenliegend
Bautiefe: 180 mm

	Innenmaß (mm)																		-	Breite -																		
	300	400	500	600	700	800	900	1000	1100	1200	1300	1400	1500	1600	1700	1800	1900	2000																				
180	516	551	591	634	666	693	729	776	807	839	878	914	953	985	1020	1051	1091	1134	€																			
345	626	666	701	756	792	835	878	918	965	1008	1051	1091	1138	1181	1221	1260	1311	1350	€																			
510	717	776	827	862	918	969	1020	1067	1127	1177	1221	1276	1319	1370	1422	1473	1520	1575	€																			
675	819	866	925	992	1044	1107	1174	1221	1280	1339	1398	1453	1516	1563	1626	1681	1744	1804	€																			
840	918	985	1044	1107	1181	1248	1311	1370	1429	1505	1563	1631	1697	1764	1827	1898	1957	2020	€																			
1005	1012	1091	1170	1229	1311	1379	1449	1520	1595	1665	1744	1811	1886	1957	2028	2106	2169	2248	€																			
1170	1122	1190	1276	1350	1429	1516	1595	1670	1760	1827	1914	1989	2083	2150	2232	2308	2390	2469	€																			
1335	1209	1307	1390	1473	1559	1654	1737	1820	1914	1993	2087	2169	2261	2351	2441	2516	2607	2697	€																			
1500	1316	1402	1496	1595	1689	1784	1883	1969	2063	2158	2261	2358	2450	2536	2634	2721	2819	2925	€																			
1665	1410	1516	1611	1713	1815	1917	2020	2122	2229	2327	2437	2532	2634	2725	2835	2945	3040	3143	€																			
1830	1505	1622	1733	1835	1946	2048	2158	2268	2382	2493	2603	2713	2815	2938	3040	3154	3260	3371	€																			
1995	1820	1937	2052	2169	2288	2414	2528	2639	2756	2871	2988	3103	3221	3347	3458	3579	3694	3816	€																			
2160	1922	2043	2169	2295	2418	2540	2673	2792	2922	3040	3166	3288	3410	3540	3658	3780	3910	4040	€																			
2325	2020	2154	2272	2418	2547	2682	2812	2945	3067	3206	3327	3465	3603	3729	3863	3996	4127	4257	€																			
2490	2119	2261	2394	2536	2682	2812	2949	3095	3229	3375	3508	3650	3780	3926	4072	4201	4340	4481	€																			

Bei Zwischengrößen gilt der Preis des nächstgrößeren Maßes

Jalousieklappe JK-A-07 G

Luftdichtigkeit: nach EN 1751 Klasse 2
Material: Rahmen und Lamellen aus verzinktem Stahlblech

Lamellen: mit Gummilippendichtung
Zahnräder: außenliegend
Bautiefe: 180 mm

	Innenmaß (mm)																	-	- Breite -																	
	300	400	500	600	700	800	900	1000	1100	1200	1300	1400	1500	1600	1700	1800	1900		2000																	
180	146	155	168	176	185	192	205	214	223	231	242	251	261	270	278	289	300	307	€																	
345	180	189	203	214	224	237	247	258	270	281	295	305	315	328	337	351	362	374	€																	
510	211	224	239	251	266	278	291	305	317	333	344	359	373	386	397	412	425	438	€																	
675	244	258	275	289	305	318	335	351	365	380	396	412	426	444	461	475	489	506	€																	
840	275	293	312	326	344	362	379	396	414	433	448	465	483	501	519	536	555	568	€																	
1005	307	326	344	365	385	404	425	442	462	482	501	521	539	559	576	599	615	635	€																	
1170	337	360	380	404	425	445	469	487	510	530	555	573	595	615	637	657	679	699	€																	
1335	372	395	417	441	465	487	510	532	559	579	604	629	651	674	695	719	743	765	€																	
1500	404	427	454	481	503	529	555	579	605	631	655	679	705	732	756	783	809	832	€																	
1665	435	463	489	517	545	572	600	627	653	679	706	735	762	788	815	844	873	899	€																	
1830	469	499	525	555	584	614	644	671	699	727	757	786	816	846	876	903	935	962	€																	
1995	559	586	620	652	680	714	744	776	807	838	869	900	933	962	993	1024	1055	1087	€																	
2160	591	622	656	690	722	755	786	822	854	886	919	954	986	1022	1052	1087	1118	1154	€																	
2325	621	656	693	726	762	797	832	868	901	936	973	1005	1043	1078	1112	1148	1184	1217	€																	
2490	653	692	726	764	803	838	876	912	948	986	1024	1064	1098	1135	1172	1209	1245	1284	€																	

Bei Zwischengrößen gilt der Preis des nächstgrößeren Maßes

Jalousieklappe JK-A-07 G-ALU

Luftdichtigkeit: nach EN 1751 Klasse 2
Material: Rahmen und Lamellen aus Aluminium

Lamellen: mit Gummilippendichtung
Zahnräder: außenliegend
Bautiefe: 180 mm

	Innenmaß (mm)																	-	- Breite -																	
	300	400	500	600	700	800	900	1000	1100	1200	1300	1400	1500	1600	1700	1800	1900		2000																	
180	161	176	188	201	213	228	240	253	268	280	293	309	320	333	345	360	373	385	€																	
345	193	212	229	245	265	281	297	316	334	350	365	385	402	418	438	455	470	490	€																	
510	228	248	269	293	313	334	357	377	398	418	442	463	483	506	526	547	571	591	€																	
675	260	285	313	336	361	385	414	438	463	490	516	540	567	592	615	641	668	693	€																	
840	292	324	353	381	410	442	470	499	530	559	588	620	648	676	706	737	765	795	€																	
1005	324	360	393	425	462	495	526	563	595	628	660	696	730	762	798	831	864	899	€																	
1170	359	396	434	474	509	546	586	624	660	696	737	774	811	851	887	924	965	1001	€																	
1335	392	433	476	517	558	599	644	685	726	769	810	851	896	936	977	1017	1062	1103	€																	
1500	424	471	517	562	606	655	699	746	793	838	883	931	975	1021	1066	1114	1159	1204	€																	
1665	455	507	557	605	658	707	756	809	858	906	956	1008	1056	1106	1158	1208	1256	1308	€																	
1830	519	571	625	681	735	788	844	897	950	1004	1059	1113	1166	1222	1276	1328	1385	1437	€																	
1995	571	632	689	746	806	864	921	982	1038	1095	1154	1214	1272	1328	1389	1446	1504	1565	€																	
2160	606	668	729	794	856	916	981	1043	1104	1166	1230	1290	1352	1416	1477	1539	1604	1665	€																	
2325	638	705	773	838	904	968	1037	1104	1168	1237	1303	1367	1436	1503	1567	1633	1702	1766	€																	
2490	671	743	813	882	952	1025	1094	1163	1236	1305	1376	1448	1517	1587	1656	1729	1799	1868	€																	

Bei Zwischengrößen gilt der Preis des nächstgrößeren Maßes

Jalousieklappe JK-A-07 G-V2A

Luftdichtigkeit: nach EN 1751 Klasse 2
 Material: Rahmen und Lamellen
 aus Edelstahl V2A (1.4301)

Lamellen: mit Gummilippendichtung
 Zahnräder: außenliegend
 Bautiefe: 180 mm

	Innenmaß (mm)																	€	
	300	400	500	600	700	800	900	1000	1100	1200	1300	1400	1500	1600	1700	1800	1900		2000
180	547	583	630	662	693	720	768	803	835	866	906	941	981	1012	1044	1083	1127	1150	€
345	673	709	760	803	839	890	925	969	1012	1055	1107	1142	1181	1229	1264	1316	1359	1402	€
510	792	839	898	941	996	1044	1091	1142	1190	1248	1292	1347	1398	1449	1489	1544	1595	1642	€
675	914	969	1032	1083	1142	1193	1256	1316	1370	1426	1485	1544	1599	1665	1728	1780	1835	1898	€
840	1032	1098	1170	1221	1292	1359	1422	1485	1552	1622	1681	1744	1811	1878	1946	2009	2083	2130	€
1005	1150	1221	1292	1370	1445	1516	1595	1658	1733	1807	1878	1953	2020	2095	2162	2245	2308	2382	€
1170	1264	1350	1426	1516	1595	1670	1760	1827	1914	1989	2083	2150	2232	2308	2390	2465	2547	2623	€
1335	1394	1481	1563	1654	1744	1827	1914	1996	2095	2169	2264	2358	2441	2528	2607	2697	2788	2871	€
1500	1516	1602	1701	1804	1886	1985	2083	2169	2268	2367	2457	2547	2642	2745	2835	2938	3032	3119	€
1665	1631	1737	1835	1937	2043	2146	2248	2351	2450	2547	2646	2756	2859	2954	3056	3166	3272	3371	€
1830	1760	1870	1969	2083	2189	2304	2414	2516	2623	2725	2839	2949	3060	3174	3284	3386	3505	3607	€
1995	2095	2198	2324	2445	2552	2678	2792	2910	3028	3143	3260	3375	3501	3607	3725	3839	3957	4075	€
2160	2217	2331	2461	2587	2709	2831	2949	3083	3201	3323	3445	3579	3697	3831	3946	4075	4194	4327	€
2325	2327	2461	2599	2721	2859	2988	3119	3256	3379	3508	3650	3768	3910	4044	4170	4304	4442	4563	€
2490	2450	2595	2721	2867	3012	3143	3284	3422	3555	3697	3839	3989	4119	4257	4394	4532	4670	4815	€

Bei Zwischengrößen gilt der Preis des nächstgrößeren Maßes

Jalousieklappe JK-A-07 LK

Luftdichtigkeit: nach EN 1751 Klasse 4
 Material: Rahmen und Lamellen
 aus verzinktem Stahlblech

Lamellen: mit Gummilippendichtung
 Zahnräder: außenliegend
 Bautiefe: 180 mm

	Innenmaß (mm)																			
	300	400	500	600	700	800	900	1000	1100	1200	1300	1400	1500	1600	1700	1800	1900		2000	
- Höhe -	180	195	205	215	228	233	246	255	268	276	285	299	307	315	326	337	349	357	369	€
	345	242	253	266	276	289	302	314	326	337	350	360	373	385	397	412	421	433	445	€
	510	285	302	315	327	341	355	371	385	397	414	425	441	456	469	482	499	510	523	€
	675	335	350	363	380	396	414	426	444	460	475	490	505	521	537	555	568	585	603	€
	840	378	396	415	429	447	469	484	502	520	536	555	572	592	605	627	644	658	677	€
	1005	425	444	463	483	502	521	541	560	579	602	620	639	657	677	696	716	738	757	€
	1170	471	490	513	534	555	575	602	621	642	659	685	705	726	748	770	789	814	835	€
	1335	517	539	563	585	608	632	656	677	701	726	748	772	794	818	842	865	887	910	€
	1500	563	586	610	638	659	689	714	740	762	788	815	838	861	887	911	939	963	990	€
	1665	605	633	659	689	715	743	770	795	823	852	877	903	931	959	985	1014	1042	1066	€
	1830	655	685	714	742	770	797	826	855	885	911	943	972	1000	1030	1056	1087	1115	1142	€
	1995	755	786	816	847	877	908	939	971	1002	1032	1064	1091	1124	1154	1185	1215	1245	1276	€
	2160	803	835	868	900	931	963	998	1030	1061	1094	1126	1157	1193	1225	1258	1287	1324	1357	€
	2325	847	882	915	947	984	1019	1054	1088	1124	1156	1190	1225	1260	1296	1327	1363	1399	1431	€
	2490	894	929	966	1002	1037	1073	1113	1147	1185	1221	1255	1290	1327	1365	1404	1436	1472	1511	€

Bei Zwischengrößen gilt der Preis des nächstgrößeren Maßes

Jalousieklappe JK-A-07 LK-ALU

Luftdichtigkeit: nach EN 1751 Klasse 4
 Material: Rahmen und Lamellen
 aus Aluminium

Lamellen: mit Gummilippendichtung
 Zahnräder: außenliegend
 Bautiefe: 180 mm

	Innenmaß (mm)																			
	300	400	500	600	700	800	900	1000	1100	1200	1300	1400	1500	1600	1700	1800	1900		2000	
- Höhe -	180	210	224	240	254	268	281	298	312	326	342	355	369	385	399	414	426	444	457	€
	345	250	267	286	306	323	341	362	379	397	418	436	454	471	492	509	527	548	565	€
	510	289	311	333	357	379	401	425	447	469	491	516	538	560	585	606	628	653	675	€
	675	329	355	380	410	435	461	486	516	542	567	596	623	648	677	704	729	755	784	€
	840	368	397	427	457	490	521	550	584	614	644	676	707	736	765	799	830	859	893	€
	1005	404	441	476	509	546	581	614	652	686	719	754	791	825	859	896	930	965	1002	€
	1170	443	485	523	561	603	641	678	716	757	795	834	876	914	951	993	1031	1069	1107	€
	1335	483	528	570	612	655	700	742	784	830	873	915	960	1002	1045	1086	1132	1174	1216	€
	1500	522	568	617	665	710	760	805	853	902	948	994	1041	1090	1136	1183	1233	1278	1325	€
	1665	561	611	666	715	765	819	869	920	970	1025	1075	1126	1178	1229	1279	1334	1384	1434	€
	1830	687	741	799	855	908	963	1021	1075	1129	1187	1242	1296	1355	1408	1463	1517	1575	1630	€
	1995	747	810	867	926	988	1046	1106	1164	1225	1284	1343	1405	1464	1521	1583	1642	1701	1759	€
	2160	786	853	916	978	1041	1106	1169	1232	1298	1361	1423	1489	1552	1615	1676	1743	1806	1868	€
	2325	825	893	963	1029	1096	1166	1234	1300	1370	1436	1504	1570	1640	1706	1773	1844	1910	1976	€
	2490	865	936	1010	1082	1152	1225	1297	1367	1439	1513	1583	1655	1728	1799	1870	1945	2015	2085	€

Bei Zwischengrößen gilt der Preis des nächstgrößeren Maßes

Jalousieklappe JK-A-07 LK-V2A

Luftdichtigkeit: nach EN 1751 Klasse 4
 Material: Rahmen und Lamellen
 aus Edelstahl V2A (1.4301)

Lamellen: mit Gummilippendichtung
 Zahnräder: außenliegend
 Bautiefe: 180 mm

	Innenmaß (mm)																		
	- Breite -																		
	300	400	500	600	700	800	900	1000	1100	1200	1300	1400	1500	1600	1700	1800	1900	2000	
180	635	666	699	740	758	799	830	870	898	925	972	996	1024	1058	1095	1133	1160	1198	€
345	785	822	863	898	939	983	1021	1058	1095	1136	1171	1212	1253	1290	1338	1368	1406	1447	€
510	925	983	1024	1062	1109	1154	1204	1253	1290	1345	1382	1433	1482	1526	1567	1621	1659	1700	€
675	1089	1136	1181	1236	1286	1345	1386	1444	1495	1542	1594	1641	1693	1744	1805	1846	1901	1959	€
840	1229	1286	1348	1395	1454	1526	1573	1632	1689	1741	1805	1860	1925	1966	2037	2092	2140	2201	€
1005	1382	1444	1505	1570	1632	1693	1758	1819	1881	1955	2014	2078	2137	2201	2263	2328	2399	2460	€
1170	1532	1594	1668	1737	1805	1870	1955	2017	2085	2143	2225	2290	2358	2430	2501	2563	2645	2713	€
1335	1679	1750	1829	1901	1976	2055	2133	2201	2280	2358	2430	2508	2580	2659	2737	2812	2883	2959	€
1500	1829	1905	1982	2075	2143	2239	2321	2406	2478	2560	2648	2724	2798	2883	2962	3051	3129	3218	€
1665	1966	2058	2143	2239	2324	2416	2501	2583	2675	2768	2850	2935	3027	3115	3201	3297	3385	3464	€
1830	2129	2225	2321	2413	2501	2590	2686	2778	2877	2962	3065	3161	3249	3347	3434	3532	3625	3713	€
1995	2454	2556	2651	2754	2850	2952	3051	3156	3256	3355	3457	3546	3652	3751	3852	3948	4048	4146	€
2160	2610	2713	2822	2924	3027	3129	3242	3347	3447	3556	3658	3761	3877	3983	4089	4184	4303	4409	€
2325	2754	2867	2973	3079	3197	3311	3426	3535	3652	3757	3866	3983	4095	4212	4313	4430	4545	4652	€
2490	2904	3020	3140	3256	3372	3488	3617	3726	3852	3969	4078	4194	4313	4436	4562	4668	4785	4911	€

Bei Zwischengrößen gilt der Preis des nächstgrößeren Maßes

Jalousieklappe JK-G-08 G

Luftdichtigkeit: nach EN 1751 Klasse 2
Material: Rahmen und Lamellen aus verzinktem Stahlblech

Lamellen: mit Gummilippendichtung
Antrieb: einseitig außenliegendes Verbindungsgestänge aus Stahl verzinkt
Bautiefe: 180 mm

	Innenmaß (mm)																	-	Breite -																	
	300	400	500	600	700	800	900	1000	1100	1200	1300	1400	1500	1600	1700	1800	1900		2000																	
180	148	161	169	177	186	198	207	215	228	236	245	257	266	275	285	296	306	314	€																	
345	186	201	211	222	235	247	257	272	282	293	305	318	329	339	354	364	375	390	€																	
510	224	235	249	265	277	291	307	319	333	345	361	374	386	403	415	428	445	457	€																	
675	268	284	301	316	331	345	364	378	394	412	425	441	459	475	488	504	522	536	€																	
840	306	326	343	360	376	397	414	431	450	467	484	505	521	538	555	575	591	608	€																	
1005	344	365	385	404	425	445	464	485	505	524	542	565	583	602	625	643	662	684	€																	
1170	385	405	426	452	471	492	517	538	558	579	604	625	645	669	690	711	735	755	€																	
1335	423	445	473	496	518	541	566	589	612	638	662	685	710	733	755	778	805	827	€																	
1500	461	489	515	539	564	592	616	642	669	695	719	747	772	797	822	849	875	899	€																	
1665	499	529	555	583	613	639	666	696	723	750	777	806	835	861	891	918	945	975	€																	
1830	540	568	597	630	658	687	719	749	777	805	838	866	896	928	957	985	1017	1046	€																	
1995	578	608	643	674	705	735	770	800	832	865	896	926	961	992	1023	1054	1088	1118	€																	
2160	615	652	685	717	750	786	819	853	888	921	954	990	1024	1055	1089	1126	1157	1191	€																	
2325	653	692	726	761	799	835	869	907	943	977	1012	1050	1086	1119	1158	1193	1227	1265	€																	
2490	695	732	768	809	845	882	923	959	995	1033	1073	1110	1147	1187	1224	1261	1301	1338	€																	

Bei Zwischengrößen gilt der Preis des nächstgrößeren Maßes

Jalousieklappe JK-G-08 L

Luftdichtigkeit: nach EN 1751 Klasse 4
Material: Rahmen und Lamellen aus verzinktem Stahlblech

Lamellen: mit Gummilippendichtung
Antrieb: einseitig außenliegendes Verbindungsgestänge aus Stahl verzinkt
Bautiefe: 180 mm

	Innenmaß (mm)																	-	Breite -																	
	300	400	500	600	700	800	900	1000	1100	1200	1300	1400	1500	1600	1700	1800	1900		2000																	
180	200	209	223	231	240	250	263	272	281	294	303	313	326	335	344	354	365	375	€																	
345	250	261	272	287	298	310	324	335	347	362	374	385	396	411	422	434	447	459	€																	
510	298	313	326	342	355	369	385	399	413	425	443	456	469	485	499	512	529	543	€																	
675	355	371	385	405	420	435	450	469	485	501	519	534	550	568	585	600	615	634	€																	
840	405	422	439	457	477	496	512	533	550	567	588	606	624	641	662	678	695	716	€																	
1005	450	474	492	512	536	554	574	596	615	635	655	677	696	715	738	758	777	800	€																	
1170	500	525	546	567	592	614	635	656	681	702	725	749	770	792	816	837	859	880	€																	
1335	549	575	600	623	646	673	696	719	746	770	794	820	844	866	890	917	941	964	€																	
1500	599	624	653	677	704	732	757	783	812	837	863	887	917	942	967	996	1022	1047	€																	
1665	648	675	706	734	760	792	819	846	874	905	932	960	990	1017	1046	1075	1104	1131	€																	
1830	696	726	759	789	818	847	880	909	939	972	1002	1031	1064	1093	1122	1152	1185	1215	€																	
1995	746	777	809	844	876	906	942	973	1005	1040	1071	1103	1134	1168	1200	1232	1265	1297	€																	
2160	795	828	862	899	932	966	1003	1036	1070	1104	1140	1174	1206	1244	1277	1310	1347	1381	€																	
2325	845	880	916	954	990	1025	1061	1099	1135	1171	1210	1245	1280	1319	1355	1390	1426	1465	€																	
2490	895	931	969	1006	1047	1085	1122	1163	1200	1238	1279	1316	1353	1391	1432	1469	1507	1548	€																	

Bei Zwischengrößen gilt der Preis des nächstgrößeren Maßes

Jalousieklappe JK-G-08 G-200

temperaturbeständig -40°C bis +200°C

Material: Rahmen und Lamellen
aus verzinktem Stahlblech

Lamellen: mit Gummilippendichtung
Antrieb: einseitig außenliegendes Verbindungsgestänge aus Stahl verzinkt
Bautiefe: 180 mm

	Innenmaß (mm)																	-	Breite -																	
	300	400	500	600	700	800	900	1000	1100	1200	1300	1400	1500	1600	1700	1800	1900		2000																	
180	154	166	175	185	194	206	215	225	236	246	255	268	276	286	295	307	316	326	€																	
345	197	213	225	235	251	263	274	288	299	311	322	337	349	360	375	386	398	413	€																	
510	245	258	273	290	305	317	335	349	362	376	394	406	421	438	452	465	483	496	€																	
675	295	312	332	348	364	380	399	415	432	452	467	484	503	519	536	551	571	587	€																	
840	339	361	380	398	417	439	457	476	498	516	536	557	575	594	612	634	652	671	€																	
1005	383	407	428	449	474	495	516	540	560	581	602	626	647	668	692	713	734	758	€																	
1170	431	454	477	504	526	549	575	600	623	646	673	695	718	746	769	792	818	841	€																	
1335	475	500	528	554	580	605	634	659	686	714	739	765	795	819	845	870	900	925	€																	
1500	518	549	576	605	633	665	692	719	751	779	806	838	865	894	922	953	981	1008	€																	
1665	562	595	625	655	689	719	750	783	814	844	874	907	938	968	1002	1032	1063	1095	€																	
1830	608	641	674	710	742	775	811	843	876	908	945	977	1009	1046	1078	1111	1147	1179	€																	
1995	652	687	726	760	795	830	868	904	938	977	1011	1046	1086	1119	1155	1190	1227	1263	€																	
2160	695	736	774	811	847	888	926	964	1005	1042	1078	1119	1156	1194	1232	1273	1309	1346	€																	
2325	739	782	822	862	905	945	984	1027	1066	1106	1146	1189	1229	1267	1311	1351	1390	1434	€																	
2490	785	827	870	916	958	1000	1046	1087	1129	1171	1216	1258	1300	1345	1387	1430	1475	1517	€																	

Bei Zwischengrößen gilt der Preis des nächstgrößeren Maßes

Jalousieklappe JK-G-09 G

Lamellen gleichläufig

Material: Rahmen und Lamellen
aus verzinktem Stahlblech

Lamellen: mit Gummilippendichtung
Antrieb: einseitig außenliegendes Verbindungsgestänge aus Stahl verzinkt
Bautiefe: 180 mm

	Innenmaß (mm)																	-	Breite -																	
	300	400	500	600	700	800	900	1000	1100	1200	1300	1400	1500	1600	1700	1800	1900		2000																	
180	153	165	174	183	191	204	212	221	233	242	250	263	271	279	288	300	309	317	€																	
345	195	209	221	231	245	255	266	280	291	301	313	326	337	348	362	373	383	397	€																	
510	237	250	263	278	291	305	320	333	345	357	374	386	399	415	427	440	456	468	€																	
675	269	287	302	316	335	349	364	378	396	411	425	444	458	473	490	505	520	534	€																	
840	311	328	344	364	381	397	415	435	450	466	487	504	520	540	557	573	590	610	€																	
1005	354	373	391	413	432	449	471	490	508	530	549	567	586	608	627	645	667	686	€																	
1170	393	413	436	457	477	502	522	543	566	586	607	628	652	672	693	716	737	757	€																	
1335	435	460	483	505	531	554	575	599	625	647	669	695	717	740	765	789	812	834	€																	
1500	476	501	525	553	578	602	626	654	678	704	731	755	780	807	833	856	881	908	€																	
1665	519	545	571	602	628	654	685	711	736	767	794	819	845	876	902	928	959	985	€																	
1830	557	585	617	646	674	706	735	763	795	823	852	880	911	940	968	1000	1028	1056	€																	
1995	600	634	664	694	728	758	789	819	853	883	914	947	978	1008	1042	1072	1103	1133	€																	
2160	642	674	706	742	775	806	839	875	906	939	975	1007	1040	1075	1108	1140	1173	1208	€																	
2325	685	718	753	791	825	859	896	930	965	1003	1036	1071	1106	1143	1177	1212	1250	1284	€																	
2490	722	758	798	835	870	910	946	983	1023	1058	1095	1132	1171	1206	1244	1283	1320	1356	€																	

Bei Zwischengrößen gilt der Preis des nächstgrößeren Maßes

Jalousieklappe JK-G-09 G-EX für den Einsatz in explosions-gefährdeten Bereichen (ATEX)

Lamellen gleichläufig

Kennzeichnung
 Ⓜ II 2G Ex h IIC T6...T1 Gb X
 Ⓜ II 2D Ex h IIC T85°C...T450°C Db X
 -40°C < T_{amb} < +80°C

Material: Rahmen und Lamellen aus verzinktem Stahlblech

Lamellen: mit Gummilippendichtung
 Antrieb: einseitig außenliegendes Verbindungsgestänge aus Stahl verzinkt
 Bautiefe: 180 mm

	Innenmaß (mm)								- Breite -											
	300	400	500	600	700	800	900	1000	1100	1200	1300	1400	1500	1600	1700	1800	1900	2000		
- Höhe -	180	161	173	183	192	201	214	223	232	245	254	263	276	285	293	302	315	324	333	€
	345	205	219	232	243	257	268	279	294	306	316	329	342	354	365	380	392	402	417	€
	510	249	263	276	292	306	320	336	350	362	375	393	405	419	436	448	462	479	491	€
	675	282	301	317	332	352	366	382	397	416	432	446	466	481	497	515	530	546	561	€
	840	327	344	361	382	400	417	436	457	473	489	511	529	546	567	585	602	620	641	€
	1005	372	392	411	434	454	471	495	515	533	557	576	595	615	638	658	677	700	720	€
	1170	413	434	458	480	501	527	548	570	594	615	637	659	685	706	728	752	774	795	€
	1335	457	483	507	530	558	582	604	629	656	679	702	730	753	777	803	828	853	876	€
	1500	500	526	551	581	607	632	657	687	712	739	768	793	819	847	875	899	925	953	€
	1665	545	572	600	632	659	687	719	747	773	805	834	860	887	920	947	974	1007	1034	€
	1830	585	614	648	678	708	741	772	801	835	864	895	924	957	987	1016	1050	1079	1109	€
	1995	630	666	697	729	764	796	828	860	896	927	960	994	1027	1058	1094	1126	1158	1190	€
	2160	674	708	741	779	814	846	881	919	951	986	1024	1057	1092	1129	1163	1197	1232	1268	€
	2325	719	754	791	831	866	902	941	977	1013	1053	1088	1125	1161	1200	1236	1273	1313	1348	€
	2490	758	796	838	877	914	956	993	1032	1074	1111	1150	1189	1230	1266	1306	1347	1386	1424	€

Bei Zwischengrößen gilt der Preis des nächstgrößeren Maßes

Jalousieklappe JK-A-200

temperaturbeständig -40°C bis +200°C

Material: Rahmen aus verzinktem Stahlblech,
Lamellen aus Aluminium

Zahnräder: aus Aluminium, außenliegend
Bautiefe: 120 mm

	Innenmaß (mm)								- Breite -				
	300	400	500	600	700	800	900	1000	1100	1200			
- Höhe -	210	254	263	270	277	286	294	305	311	319	327	€	
	310	313	324	334	344	352	360	372	380	391	400	€	
	410	373	386	395	407	419	428	440	454	464	473	€	
	510	432	446	458	470	482	495	509	522	534	546	€	
	610	491	505	522	534	551	563	576	592	605	621	€	
	710	552	565	582	597	614	628	645	662	678	695	€	
	810	608	627	645	665	679	697	715	730	749	768	€	
	910	668	688	709	726	747	764	785	802	821	841	€	
	1010	728	749	769	792	810	830	853	872	893	912	€	
	1110	790	810	831	854	874	898	923	943	965	987	€	
	1210	847	872	896	921	940	965	991	1011	1036	1059	€	
	1310	978	1002	1029	1054	1076	1103	1129	1154	1178	1203	€	
	1410	1037	1063	1090	1114	1143	1171	1195	1223	1248	1277	€	

Bei Zwischengrößen gilt der Preis des nächstgrößeren Maßes

Anbauteile

Artikel-Nr.	Bezeichnung	Einheit	Preis €
JKHHA	Handstellhebel mit Feststellvorrichtung angebaut, verzinkt	St.	44,60
JKHHA-V2A	Handstellhebel mit Feststellvorrichtung angebaut, Edelstahl V2A (1.4301)	St.	166,20
JKKS	Konsole für Stellantrieb, verzinkt, für alle JK mit Zahnradantrieb, bis auf JK-A-200 sowie JK-A-02, JK-A-03 LKB und JK-A-03 LK mit Flansch 20 mm	St.	33,70
JKKS-Alu	Konsole für Stellantrieb, Aluminium, für alle JK mit Zahnradantrieb, bis auf JK-A-02-Alu und JK-A-03 LK-Alu mit Flansch 20 mm	St.	37,20
JKKS-V2A	Konsole für Stellantrieb, Edelstahl V2A (1.4301), für alle JK mit Zahnradantrieb, bis auf JK-A-02 B-V2A und JK-A-03 LKB-V2A mit Flansch 20 mm	St.	126,30
JKKS-GK	Konsole für Stellantrieb, verzinkt, gekantet oder gekröpft für alle Gestänge-JK, sowie JK-A 200 und JK-A-02, JK-A-03 LKB und JK-A-03 LK mit Flansch 20 mm	St.	44,00
JKKS-GK-Alu	Konsole für Stellantrieb, Aluminium, gekantet oder gekröpft für JK-A-02-Alu und JK-A-03 LK-Alu mit Flansch 20 mm	St.	54,60
JKKS-GK-V2A	Konsole für Stellantrieb, Edelstahl V2A (1.4301), gekantet oder gekröpft für JK-A-02 B-V2A und JK-A-03 LKB-V2A mit Flansch 20 mm	St.	164,90
JKSA	Stellmotoranbau inkl. Konsole, verzinkt, für alle JK mit Zahnradantrieb, bis auf JK-A-200 und JK-A-02, JK-A-03 LKB und JK-A-03 LK mit Flansch 20 mm	St.	51,10
JKSA-Alu	Stellmotoranbau inkl. Konsole, Aluminium, für alle JK mit Zahnradantrieb, bis auf JK-A-02-Alu und JK-A-03 LK-Alu mit Flansch 20 mm	St.	56,30
JKSA-V2A	Stellmotoranbau inkl. Konsole, Edelstahl V2A (1.4301), für alle JK mit Zahnradantrieb, bis auf JK-A-02 B-V2A und JK-A-03 LKB-V2A mit Flansch 20 mm	St.	191,80
JKSA-GK	Stellmotoranbau inkl. Konsole, verzinkt, gekantet oder gekröpft für alle Gestänge-JK, sowie JK-A-200 und JK-A-02, JK-A-03 LKB und JK-A-03 LK mit Flansch 20 mm	St.	61,50
JKSA-GK-Alu	Stellmotoranbau inkl. Konsole, Aluminium, gekantet oder gekröpft für JK-A-02-Alu und JK-A-03 LK-Alu mit Flansch 20 mm	St.	72,30
JKSA-GK-V2A	Stellmotoranbau inkl. Konsole, Edelstahl V2A (1.4301), gekantet oder gekröpft für JK-A-02 B-V2A und JK-A-03 LKB-V2A mit Flansch 20 mm	St.	230,60
JKZA1...	Zahnradabdeckung einseitig aus Stahl verzinkt	St.	auf Anfrage
JKZA1...-Alu	Zahnradabdeckung einseitig aus Aluminium	St.	auf Anfrage
JKZA1...-V2A	Zahnradabdeckung einseitig Edelstahl V2A (1.4301)	St.	auf Anfrage
JKZA2...	Zahnradabdeckung beidseitig aus Stahl verzinkt	St.	auf Anfrage
JKZA2...-Alu	Zahnradabdeckung beidseitig aus Aluminium	St.	auf Anfrage
JKZA2...-V2A	Zahnradabdeckung beidseitig Edelstahl V2A (1.4301)	St.	auf Anfrage
JKVB2Z-4	Vorbereitung für bauseitige Klappenverbindung in der Breite für Klappen mit Zahnradantrieb bis 4 m Umfang, verzinkt	St.	89,50
JKVB2Z-4-V2A	Vorbereitung für bauseitige Klappenverbindung in der Breite für Klappen mit Zahnradantrieb bis 4 m Umfang, Edelstahl V2A (1.4301)	St.	156,60
JKVB2Z-8	Vorbereitung für bauseitige Klappenverbindung in der Breite für Klappen mit Zahnradantrieb bis 8 m Umfang, verzinkt	St.	123,60
JKVB2Z-8-V2A	Vorbereitung für bauseitige Klappenverbindung in der Breite für Klappen mit Zahnradantrieb bis 8 m Umfang, Edelstahl V2A (1.4301)	St.	216,10
JKVB2G-4	Vorbereitung für bauseitige Klappenverbindung in der Breite für Gestängeklappen bis 4 m Umfang, verzinkt	St.	89,50
JKVB2G-8	Vorbereitung für bauseitige Klappenverbindung in der Breite für Gestängeklappen bis 8 m Umfang, verzinkt	St.	123,60
JKGLP	Gegenlager für Antriebsachse 15 x 15 mm (wird bei Betrieb eines pneumantischen Antriebs benötigt), verzinkt	St.	45,20
JKSRAN	Schleifringdichtungen zur Lagerabdichtung (Aufpreis pro Lamelle)	St.	5,50
MP-SI-Lager	Sechskant-Lagerteil aus Sinterbronze, selbstschmierend (Aufpreis pro Lamelle)	St.	5,70

Antriebsachsen inkl. Achsadapter angebaut

Artikel-Nr.	Bezeichnung	Einheit	Preis €
JKAEX11-150	Antriebsachse 11 x 11 x 150 mm für Gestängeklappen, Nutzlänge 132 mm	St.	59,70
JKAEX12-52,5	Antriebsachse 12 x 12 x 52,5 mm für Gestängeklappen, Nutzlänge 35 mm	St.	50,00
JKAEX12-150	Antriebsachse 12 x 12 x 150 mm für Gestängeklappen, Nutzlänge 132 mm	St.	59,00
JKAEX16-52,5	Antriebsachse 16 x 16 x 52,5 mm für Gestängeklappen, Nutzlänge 35 mm	St.	35,20
JKAEX16-150	Antriebsachse 16 x 16 x 150 mm für Gestängeklappen, Nutzlänge 132 mm	St.	37,00
JKA15-100	Antriebsachse 15 x 15 x 115 mm für Gestängeklappen, Nutzlänge 96 mm	St.	28,00
JKA15-150	Antriebsachse 15 x 15 x 150 mm für Gestängeklappen, Nutzlänge 132 mm	St.	29,90
JKADN14-100	Antriebsachse Ø 14 x 100 mm für Gestängeklappen, Nutzlänge 82 mm	St.	23,30
JKADN14-150	Antriebsachse Ø 14 x 150 mm für Gestängeklappen, Nutzlänge 132 mm	St.	24,40

Zubehörteile lose

Artikel-Nr.	Bezeichnung	Einheit	Preis €
JKKSL	Konsole für Handfeststellhebel oder Stellmotor, verzinkt	St.	13,00
JKHHL8-RG	Handstellhebel mit Feststellvorrichtung 8 x 8 mm, verzinkt	St.	24,60
JKHHL10-RG	Handstellhebel mit Feststellvorrichtung 10 x 10 mm, verzinkt	St.	15,80
JKHHL10-RG-V2A	Handstellhebel mit Feststellvorrichtung 10 x 10 mm, Edelstahl V2A (1.4301)	St.	60,80
JKHHL15-RG	Handstellhebel mit Feststellvorrichtung 15 x 15 mm, verzinkt	St.	15,80
JKHHL15-RG-V2A	Handstellhebel mit Feststellvorrichtung 15 x 15 mm, Edelstahl V2A (1.4301)	St.	60,80
JKHHL14-RG	Handstellhebel mit Feststellvorrichtung Ø 14 mm, verzinkt	St.	15,80
JKVH10-RG	Verbindungshebel lose 10 x 10 mm, verzinkt	St.	5,40
JKVH15-RG	Verbindungshebel lose 15 x 15 mm, verzinkt	St.	5,40
JKVH15-RG-V2A	Verbindungshebel lose 15 x 15 mm, Edelstahl V2A (1.4301)	St.	10,90
JKVH14-RG	Verbindungshebel lose Ø 14 mm, verzinkt	St.	5,40
JKKG8	Kugelgelenk M8	St.	3,90
JKKG10	Kugelgelenk M10	St.	6,40
JKAADSL	Achsadapterset für Gestängeklappen	St.	19,50
JKALEX11-150	Antriebsachse 11 x 11 x 150 mm f. Gestängeklappen passend für Achsadapterset, Nutzlänge 132 mm	St.	43,40
JKALEX12-52,5	Antriebsachse 12 x 12 x 52,5 mm f. Gestängeklappen passend für Achsadapterset, Nutzlänge 35 mm	St.	33,60
JKALEX12-150	Antriebsachse 12 x 12 x 150 mm f. Gestängeklappen passend für Achsadapterset, Nutzlänge 132 mm	St.	41,90
JKALEX16-52,5	Antriebsachse 16 x 16 x 52,5 mm f. Gestängeklappen passend für Achsadapterset, Nutzlänge 35 mm	St.	18,80
JKALEX16-150	Antriebsachse 16 x 16 x 150 mm f. Gestängeklappen passend für Achsadapterset, Nutzlänge 132 mm	St.	20,20
JKAL15-100	Antriebsachse 15 x 15 x 115 mm f. Gestängeklappen passend für Achsadapterset, Nutzlänge 96 mm	St.	11,20
JKAL15-150	Antriebsachse 15 x 15 x 150 mm f. Gestängeklappen passend für Achsadapterset, Nutzlänge 132 mm	St.	13,50
JKALDN14-100	Antriebsachse Ø 14 x 100 mm f. Gestängeklappen passend für Achsadapterset, Nutzlänge 82 mm	St.	5,90
JKALDN14-150	Antriebsachse Ø 14 x 150 mm f. Gestängeklappen passend für Achsadapterset, Nutzlänge 132 mm	St.	6,30

Stellantriebe, Zylinder

Fabrikat	Bezeichnung	Einheit	Preis €
Belimo	Stellantriebe, alle Modelle auf Anfrage	St.	auf Anfrage
Schischek	Stellantriebe für den EX-Bereich, alle Modelle auf Anfrage	St.	auf Anfrage
Festo	Pneumatische Zylinder, verschiedene Ausführungen auf Anfrage	St.	auf Anfrage

Aufpreise für Dämmrahmen

Umfang bis mm	Aufpreis € für Bautiefe 130 mm	Aufpreis € für Bautiefe 200 mm
1000	67,00	73,80
1250	73,80	81,20
1500	82,20	90,30
1750	87,20	96,20
2000	92,40	101,50
2250	99,20	108,90
2500	105,80	116,40
2750	110,80	121,90
3000	117,50	129,20
3250	125,90	138,40
3500	130,80	143,50
3750	137,60	151,40
4000	142,60	156,90
4250	156,00	171,80
4500	162,60	179,00
4750	169,50	186,40
5000	176,20	193,80
5250	181,00	199,20
5500	187,70	206,70
5750	194,70	214,20
6000	199,80	219,70
6250		226,80
6500		236,10
6750		241,70
7000		249,20
7250		254,40
7500		262,20
7750		269,50
8000		274,80
8250		282,20
8500		289,70
8750		297,00
9000		302,70
9250		312,10
9500		317,60
9750		323,00
10000		332,20

Zusammenbau

Jalousieklappen-Wetterschutzgitter-Kombinationen

Artikel-Nr.	Bezeichnung	Einheit	Preis €
JKWGSU4	Ausführung 1 Standard bis 4 m Wetterschutzgitterumfang	St.	62,20
JKWGSU8	Ausführung 1 Standard > 4 bis 8 m Wetterschutzgitterumfang	St.	93,00
JKWGMU4	Ausführung 2 mit Aussparung für Stellantrieb bis 4 m Wetterschutzgitterumfang	St.	163,40
JKWGMU8	Ausführung 2 mit Aussparung für Stellantrieb > 4 bis 8 m Wetterschutzgitterumfang	St.	204,80

Überdruckjalousieklappe Typ I

Material: Rahmen aus verzinktem Stahlblech,
Lamellen aus Aluminium

Bautiefe: 120 mm

	Innenmaß (mm)											- Breite -	
	300	400	500	600	700	800	900	1000	1100	1200	Aufpreis	Gestänge	
180	123	133	142	149	160	165	175	187	193	203	33	€	
260	139	147	155	165	175	187	193	203	212	224	38	€	
340	151	163	171	185	192	203	212	224	235	244	44	€	
420	165	175	188	198	207	218	232	242	253	258	50	€	
500	183	192	203	214	227	237	249	257	273	285	56	€	
580	196	206	217	233	244	254	267	279	291	303	62	€	
660	207	224	235	247	257	273	287	298	310	323	68	€	
740	224	236	249	258	276	291	305	318	334	344	74	€	
820	237	252	267	279	293	308	321	337	351	361	80	€	
900	252	267	282	294	310	324	340	354	372	386	86	€	
980	267	282	297	311	327	342	358	375	389	403	92	€	
1060	279	297	311	327	344	359	377	392	407	424	98	€	
1140	294	310	327	344	360	377	393	412	427	443	104	€	
1220	308	324	342	359	377	393	413	431	446	464	110	€	
1300	321	340	358	377	393	413	431	446	469	485	116	€	
1380	338	356	375	392	412	431	448	469	487	506	122	€	
1460	351	372	391	410	427	446	469	487	506	525	128	€	
1540	366	386	406	424	444	464	487	506	526	545	133	€	

Bei Zwischenmaßen gilt der Preis des nächstgrößeren Maßes

Überdruckjalousieklappe Typ I-ALU

Material: Rahmen und Lamellen aus Aluminium

Bautiefe: 120 mm

	Innenmaß (mm)											- Breite -	
	300	400	500	600	700	800	900	1000	1100	1200	Aufpreis	Gestänge	
180	134	145	155	165	174	183	193	205	212	224	33	€	
260	152	163	172	183	193	205	212	224	235	245	38	€	
340	167	177	187	203	209	224	235	245	256	269	44	€	
420	183	193	206	218	231	239	254	267	278	286	50	€	
500	202	209	224	236	247	263	276	285	299	313	56	€	
580	215	229	238	255	269	279	293	308	320	334	62	€	
660	231	245	256	273	285	299	316	328	340	356	68	€	
740	245	258	276	286	303	320	335	348	366	378	74	€	
820	263	277	293	308	323	339	354	372	387	397	80	€	
900	277	293	311	324	340	358	376	390	410	424	86	€	
980	293	311	327	342	360	377	392	412	427	443	92	€	
1060	308	327	342	360	378	393	414	432	447	467	98	€	
1140	324	340	360	378	395	414	434	454	470	488	104	€	
1220	339	358	377	393	414	434	455	474	491	511	110	€	
1300	354	376	392	414	434	455	474	491	515	533	116	€	
1380	373	391	412	432	454	474	495	515	534	555	122	€	
1460	387	410	429	448	470	491	515	534	555	578	128	€	
1540	402	424	444	467	490	511	534	555	580	601	133	€	

Bei Zwischenmaßen gilt der Preis des nächstgrößeren Maßes

Überdruckjalousieklappe Typ II

Material: Rahmen aus verzinktem Stahlblech,
Lamellen aus Aluminium

Luftrichtung: ausblasend
Bautiefe: 62 mm

	Innenmaß (mm) - Breite -											Aufpreis	Gestänge
	300	400	500	600	700	800	900	1000	1100	1200			
180	144	151	161	167	175	187	193	203	209	217	33	€	
260	155	165	175	186	193	203	212	218	232	239	38	€	
340	170	183	192	202	209	218	232	239	249	256	44	€	
420	187	196	206	215	227	237	247	256	268	279	50	€	
500	198	209	224	233	244	254	267	276	289	298	56	€	
580	212	225	237	249	257	273	285	294	307	318	62	€	
660	229	239	253	266	276	290	299	314	324	339	68	€	
740	242	254	267	279	293	307	320	336	344	358	74	€	
820	254	268	282	297	310	323	338	351	366	379	80	€	
900	268	285	297	311	324	340	356	372	386	400	86	€	
980	285	298	311	327	342	358	375	389	403	420	92	€	
1060	297	311	327	344	359	376	391	406	423	440	98	€	
1140	310	327	342	359	377	392	410	424	442	458	104	€	
1220	324	340	358	376	392	410	426	443	461	479	110	€	
1300	339	356	375	392	410	426	443	463	481	498	116	€	
1380	352	373	389	407	426	443	463	481	500	521	122	€	
1460	366	386	403	423	442	461	481	500	521	540	128	€	
1540	380	401	420	441	459	479	498	521	540	558	133	€	

Bei Zwischenmaßen gilt der Preis des nächstgrößeren Maßes

Überdruckjalousieklappe Typ II-ALU

Material: Rahmen und Lamellen aus Aluminium

Luftrichtung: ausblasend
Bautiefe: 62 mm

	Innenmaß (mm) - Breite -											Aufpreis	Gestänge
	300	400	500	600	700	800	900	1000	1100	1200			
180	165	174	185	193	202	215	223	233	242	249	33	€	
260	177	190	202	214	223	233	244	252	267	276	38	€	
340	195	209	221	232	242	252	267	276	287	296	44	€	
420	215	227	238	247	258	273	286	296	307	321	50	€	
500	229	242	255	268	280	293	306	318	332	342	56	€	
580	244	257	273	287	297	314	327	338	352	365	62	€	
660	265	276	291	305	318	334	345	361	373	391	68	€	
740	277	293	306	321	337	352	370	386	395	412	74	€	
820	293	307	326	340	358	372	390	403	420	438	80	€	
900	307	327	340	359	373	392	410	427	443	460	86	€	
980	327	342	359	376	393	412	429	446	464	482	92	€	
1060	340	359	376	395	413	431	448	467	485	506	98	€	
1140	358	376	393	413	434	452	470	488	510	525	104	€	
1220	373	392	412	431	452	470	490	511	530	551	110	€	
1300	391	410	429	452	470	490	511	532	554	573	116	€	
1380	406	428	446	469	490	511	532	554	575	599	122	€	
1460	420	443	464	485	510	530	554	575	599	622	128	€	
1540	439	461	482	508	526	551	573	599	622	639	133	€	

Bei Zwischenmaßen gilt der Preis des nächstgrößeren Maßes

Überdruckjalousieklappe Typ III

Material: Rahmen aus verzinktem Stahlblech,
Lamellen aus Aluminium

Luftrichtung: ansaugend
Bautiefe: 62 mm

	Innenmaß (mm)										
	- Breite -										
	300	400	500	600	700	800	900	1000	1100	1200	
180	185	196	205	215	227	239	246	263	269	282	€
260	202	212	227	238	246	263	274	285	296	307	€
340	218	233	245	257	269	285	296	307	321	334	€
420	239	252	266	279	290	306	320	334	345	359	€
500	256	269	286	299	311	327	344	352	371	386	€
580	274	289	306	321	335	349	365	377	393	410	€
660	291	307	326	340	352	372	389	403	419	437	€
740	308	327	344	359	376	393	411	428	442	459	€
820	327	345	362	385	397	414	434	452	471	487	€
900	345	365	385	401	419	439	458	475	495	512	€
980	365	386	401	421	441	459	479	500	521	540	€
1060	385	401	421	442	463	484	504	523	545	565	€
1140	397	421	441	463	485	505	526	546	567	590	€
1220	419	439	459	484	505	526	549	571	592	615	€
1300	437	458	479	505	526	549	571	595	617	638	€
1380	454	478	500	524	549	571	595	617	639	668	€
1460	471	495	521	545	567	592	617	639	668	694	€
1540	490	515	540	566	591	615	638	668	694	718	€

Bei Zwischengrößen gilt der Preis des nächstgrößeren Maßes

Überdruckjalousieklappe Typ III-ALU

Material: Rahmen und Lamellen
aus Aluminium

Luftrichtung: ansaugend
Bautiefe: 62 mm

	Innenmaß (mm)										
	- Breite -										
	300	400	500	600	700	800	900	1000	1100	1200	
180	211	227	237	247	258	276	285	299	308	326	€
260	232	244	258	274	285	299	316	327	339	352	€
340	252	268	282	297	308	327	339	352	371	381	€
420	276	289	305	321	334	351	370	381	397	413	€
500	296	308	328	345	359	376	395	406	426	443	€
580	316	332	351	371	385	402	419	434	454	470	€
660	336	352	375	392	406	427	446	464	481	501	€
740	354	376	395	413	431	454	471	492	510	526	€
820	376	397	418	441	458	478	500	520	542	561	€
900	397	419	441	461	481	505	525	546	570	590	€
980	419	443	461	484	508	526	551	575	599	622	€
1060	441	461	484	510	532	558	578	602	627	652	€
1140	458	484	508	532	560	580	605	628	655	678	€
1220	481	505	526	558	580	605	631	657	680	708	€
1300	501	525	551	580	605	631	657	686	709	735	€
1380	522	549	575	603	631	657	686	709	736	768	€
1460	542	570	599	627	655	680	709	736	768	798	€
1540	563	592	622	654	679	708	735	768	798	823	€

Bei Zwischengrößen gilt der Preis des nächstgrößeren Maßes

Wetterschutzgitter WG-VZ-68

Material: Rahmen und Lamellen
aus verzinktem Stahlblech

Lamellenabstand: 68 mm
Bautiefe: 62 mm
Rahmen: 40 mm

	Innenmaß (mm)		- Breite -								
	385	585	785	985	1185	1385	1585	1785	1985		
- Höhe -	360	109	130	146	164	185	217	237	253	272	€
	495	131	147	167	188	207	252	269	293	310	€
	635	147	167	190	211	233	285	305	327	348	€
	770	165	190	211	236	258	314	339	362	386	€
	905	187	209	236	258	285	349	372	397	420	€
	1040	204	232	255	282	308	380	410	434	459	€
	1175	224	252	277	306	335	413	441	470	496	€
	1315	244	272	300	332	359	447	475	505	533	€
	1450	263	294	323	352	385	479	510	539	571	€
	1585	282	313	347	377	411	511	542	575	605	€
	1720	300	334	366	400	434	544	578	614	645	€
	1855	318	352	389	426	459	576	614	646	683	€
	1995	337	373	412	447	484	608	646	683	720	€

Bei Zwischengrößen gilt der Preis des nächstgrößeren Maßes
Ab einem Umfang >8000 mm erfolgt die Lieferung ab Werk Ichenhausen

Aufpreis für Ausführung mit verzinktem Fliegengitter Faktor = 1,2
(Ein Maß von Breite oder Höhe muss kleiner als 1140 mm sein)
Aufpreis für Pulverbeschichtung nach RAL auf Anfrage
Aufpreis für Ausführung in Kupfer auf Anfrage

Jalousieklappen-Wetterschutzgitter-Kombination siehe Seite 36

Wetterschutzgitter WG-VZ-82,5

Material: Rahmen und Lamellen
aus verzinktem Stahlblech

Lamellenabstand: 82,5 mm
Bautiefe: 85 mm
Rahmen: 50 mm

	Innenmaß (mm)		- Breite -								
	385	585	785	985	1185	1385	1585	1785	1985		
- Höhe -	345	121	142	161	180	201	236	253	272	293	€
	510	144	163	187	205	229	269	294	313	335	€
	675	163	188	209	233	254	308	332	354	377	€
	840	187	209	236	258	286	347	371	395	420	€
	1005	205	233	258	289	313	385	411	437	463	€
	1170	229	255	286	313	345	420	448	479	509	€
	1335	247	280	310	344	372	457	488	520	552	€
	1500	269	303	336	370	400	495	528	561	593	€
	1665	293	326	360	397	431	532	566	602	635	€
	1830	311	349	386	421	460	567	605	644	679	€
	1995	334	372	412	448	488	605	645	685	725	€

Bei Zwischengrößen gilt der Preis des nächstgrößeren Maßes
Ab einem Umfang >8000 mm erfolgt die Lieferung ab Werk Ichenhausen

Aufpreis für Ausführung mit verzinktem Fliegengitter Faktor = 1,2
(Ein Maß von Breite oder Höhe muss kleiner als 1140 mm sein)
Aufpreis für Pulverbeschichtung nach RAL auf Anfrage
Aufpreis für Ausführung in Kupfer auf Anfrage

Jalousieklappen-Wetterschutzgitter-Kombination siehe Seite 36

Wetterschutzgitter WG-AL-30

Material: Rahmen und Lamellen
aus Aluminium

Lamellenabstand: 30 mm
Bautiefe: 56 mm
Rahmen: 30 mm

	Innenmaß (mm)						
	- Breite -						
	200	300	400	500	600		
160	93	97	103	108	113	€	
220	99	104	109	115	121	€	
280	105	110	116	122	129	€	
340	111	116	123	130	137	€	
400	118	122	130	137	144	€	
460	124	128	136	144	152	€	
520	130	135	143	151	160	€	
580	136	141	150	159	167	€	
640	142	147	156	166	175	€	
700	149	153	163	173	183	€	
760	155	159	170	180	191	€	
820	161	166	177	188	198	€	
880	167	172	183	195	206	€	
940	173	178	190	202	214	€	
1000	180	184	197	209	222	€	

Bei Zwischengrößen gilt der Preis des nächstgrößeren Maßes

Wetterschutzgitter WG-AL-30 eloxiert E6-EV1

Material: Rahmen und Lamellen
aus Aluminium eloxiert E6-EV1

Lamellenabstand: 30 mm
Bautiefe: 56 mm
Rahmen: 30 mm

	Innenmaß (mm)						
	- Breite -						
	200	300	400	500	600		
160	112	117	124	130	137	€	
220	119	125	132	139	147	€	
280	126	132	140	148	156	€	
340	133	139	148	157	166	€	
400	140	146	156	166	176	€	
460	147	153	164	174	185	€	
520	154	160	172	183	195	€	
580	162	167	180	192	204	€	
640	169	174	188	201	214	€	
700	176	181	196	210	224	€	
760	183	189	203	218	233	€	
820	190	196	211	227	243	€	
880	197	203	219	236	253	€	
940	204	210	227	245	262	€	
1000	211	217	235	254	272	€	

Bei Zwischengrößen gilt der Preis des nächstgrößeren Maßes

Wetterschutzgitter WG-AL-30 9010

Material: Rahmen und Lamellen
aus pulverbeschichtetem Aluminium
in Farbton Reinweiß (ähnlich RAL 9010) (glatt/matt)

Lamellenabstand: 30 mm
Bautiefe: 56 mm
Rahmen: 30 mm

	Innenmaß (mm)	- Breite -					
		200	300	400	500	600	
- Höhe -	160	120	126	133	140	147	€
	220	128	134	141	149	157	€
	280	135	141	150	159	167	€
	340	142	148	158	168	178	€
	400	150	156	166	177	188	€
	460	157	163	175	186	198	€
	520	164	170	183	196	208	€
	580	172	178	191	205	218	€
	640	179	185	199	214	228	€
	700	186	192	208	223	239	€
	760	194	200	216	232	249	€
	820	201	207	224	242	259	€
	880	208	214	233	251	269	€
	940	216	222	241	260	279	€
	1000	223	229	249	269	290	€

Bei Zwischengrößen gilt der Preis des nächstgrößeren Maßes

Wetterschutzgitter WG-AL-68

Material: Rahmen und Lamellen
aus Aluminium

Lamellenabstand: 68 mm
Bautiefe: 66 mm
Rahmen: 40 mm

	Innenmaß (mm) - Breite -										
	385	585	785	985	1185	1385	1585	1785	1985		
- Höhe -	360	161	186	205	231	272	296	316	339	362	€
	495	185	205	233	258	311	336	362	387	413	€
	635	203	232	258	289	351	379	410	437	463	€
	770	227	254	289	316	389	420	452	482	512	€
	905	246	280	313	348	428	461	496	528	562	€
	1040	268	305	339	376	469	504	539	575	614	€
	1175	290	331	366	406	509	544	585	625	663	€
	1315	311	352	395	437	546	587	628	669	713	€
	1450	334	376	420	463	585	628	670	718	762	€
	1585	354	400	447	495	625	669	719	765	810	€
	1720	376	426	473	524	665	713	764	812	862	€
	1855	397	448	501	553	702	752	803	857	909	€
	1995	419	473	528	582	741	798	851	903	961	€

Bei Zwischengrößen gilt der Preis des nächstgrößeren Maßes
Ab einem Umfang >8000 mm erfolgt die Lieferung ab Werk Ichenhausen

Aufpreis für Ausführung mit verzinktem Fliegengitter Faktor = 1,2
(Ein Maß von Breite oder Höhe muss kleiner als 1140 mm sein)
Aufpreis für Ausführung natur eloxiert E6/EV1 auf Anfrage
Aufpreis für Pulverbeschichtung nach RAL auf Anfrage

Jalousieklappen-Wetterschutzgitter-Kombination siehe Seite 36

Wetterschutzgitter WG-V2A-68

Material: Rahmen und Lamellen
aus Edelstahl V2A (1.4301)

Lamellenabstand: 68 mm
Bautiefe: 62 mm
Rahmen: 40 mm

	Innenmaß (mm) - Breite -										
	385	585	785	985	1185	1385	1585	1785	1985		
- Höhe -	360	455	531	604	679	752	899	974	1048	1126	€
	495	533	615	696	777	857	1034	1115	1198	1281	€
	635	612	699	789	873	964	1172	1259	1345	1434	€
	770	688	788	875	972	1064	1305	1402	1496	1588	€
	905	768	869	969	1069	1171	1439	1537	1637	1735	€
	1040	844	951	1058	1164	1275	1572	1678	1786	1895	€
	1175	924	1036	1149	1263	1377	1710	1823	1935	2049	€
	1315	1004	1124	1242	1363	1483	1845	1966	2085	2204	€
	1450	1080	1206	1330	1460	1581	1976	2103	2227	2354	€
	1585	1157	1290	1424	1556	1687	2113	2244	2376	2507	€
	1720	1239	1376	1515	1654	1793	2248	2387	2525	2664	€
	1855	1318	1462	1605	1754	1895	2380	2525	2668	2812	€
	1995	1393	1549	1699	1848	1999	2518	2666	2817	2970	€

Bei Zwischengrößen gilt der Preis des nächstgrößeren Maßes
Ab einem Umfang >8000 mm erfolgt die Lieferung ab Werk Ichenhausen

Aufpreis für Ausführung mit verzinktem Fliegengitter Faktor = 1,2
(Ein Maß von Breite oder Höhe muss kleiner als 1140 mm sein)
Aufpreis für Pulverbeschichtung nach RAL auf Anfrage

Jalousieklappen-Wetterschutzgitter-Kombination siehe Seite 36

Wetterschutzgitter-Mauereinbaurahmen WG-ER


Material: Stahlblech verzinkt 1,5 mm

	Innenmaß (mm)		- Breite -							
	385	585	785	985	1185	1385	1585	1785	1985	
360	80	82	84	89	91	96	98	100	103	€
495	81	84	89	91	93	98	100	103	105	€
635	84	89	91	93	98	100	103	104	108	€
770	89	90	93	98	100	102	104	108	110	€
905	90	93	98	99	102	104	108	109	112	€
1040	93	96	99	102	104	108	109	112	116	€
1175	96	99	102	104	105	109	112	116	119	€
1315	99	102	103	105	109	112	114	119	123	€
1450	100	103	105	109	110	114	119	123	130	€
1585	103	105	109	110	114	119	123	126	131	€
1720	105	108	110	114	119	121	126	131	134	€
1855	108	110	114	116	121	126	131	134	137	€
1995	110	114	116	121	126	131	133	137	140	€

Bei Zwischengrößen gilt der Preis des nächstgrößeren Maßes
Ab einem Umfang >8000 mm erfolgt die Lieferung ab Werk Ichenhausen

Ausführung in Edelstahl

auf Anfrage

 Weiler Weg 16-18
89335 Ichenhausen
Deutschland

 08223 96060-0

 info@robert-geiger.de

 [#robertgeiger_ichenhausen](https://www.instagram.com/robertgeiger_ichenhausen)

 [@geigerrobert](https://www.youtube.com/geigerrobert)



[robert-geiger.de](https://www.robert-geiger.de)